

願泉寺葬斎場

ご案内



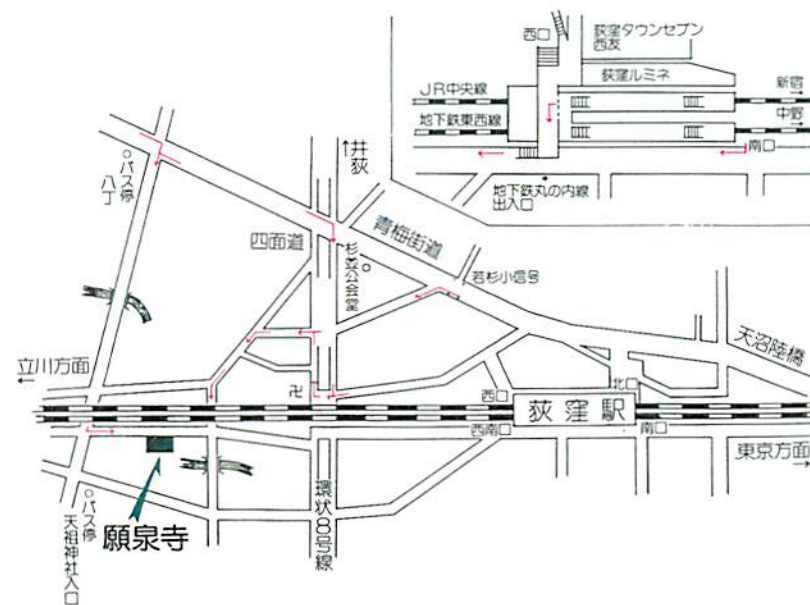
会場案内

●徒歩でお越しの場合

荻窪駅西南口に出て、線路に沿って徒歩7分。
荻窪駅と西荻窪駅の間、線路ぎわ。

●車でお越しの場合

- 環8を高井戸方面から来て、東京電力杉並支社前の信号を過ぎJR中央線の手前で側道に入り、坂を昇り切って左折300m。
- 新宿方面から青梅街道を来て、若杉小南信号を過ぎ、50m先を左折。環8を横切ってつき当りを左折。ガードをくぐり右折。
- 田無方面また新宿方面から青梅街道を来て、八丁の信号を南に入り、JR中央線のガードをくぐり線路にそって左折200m。
- 駐車場：30台収容可。



眞宗大谷派 願泉寺

杉並区南荻窪3-31-23 TEL(03)3334-1807(代)

第二葬斎場 (会場使用料22万円)

建物内容

客席：49.5㎡ (15坪) 50席～80席
斎壇：22.5㎡ (間口5.4m、奥行5m、高さ2.7m)
控室：ホール・35.4㎡ (11坪)
和室・29.3㎡ (18坪) ~~15~~

僧侶控室：2.17㎡ (和室3帖)

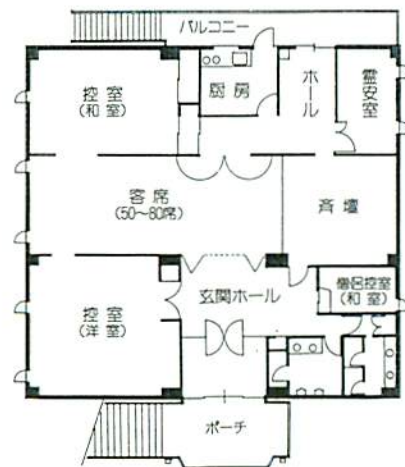
湯沸所、洗面所

◎霊安室：12.1㎡ (3.7坪)

設備

斎場設備、冷暖房設備、放送設備、照明設備、仮眠設備
公衆電話、食器類

斎場直通電話：ご利用のみ通話可
☎(03)3334-1330
お問合せ・ご案内は、代表電話におかけ下さい。



第一葬斎場 (会場使用料25万円)

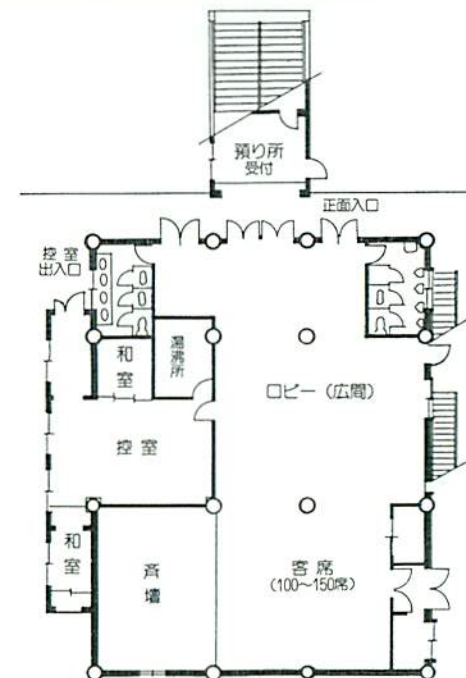
建物内容

客席：126㎡ (38坪) 100席～150席
斎壇：35㎡ (間口4間、奥行3間、高さ13尺)
控室：36㎡ (12坪)
和室：4.5帖、4帖
湯沸所、洗面所

設備

斎場設備、冷暖房設備、放送設備、照明設備、仮眠設備
クローク、コインロッカー、公衆電話、食器類

斎場直通電話：ご利用のみ通話可
☎(03)3334-1260
お問合せ・ご案内は、代表電話におかけ下さい。

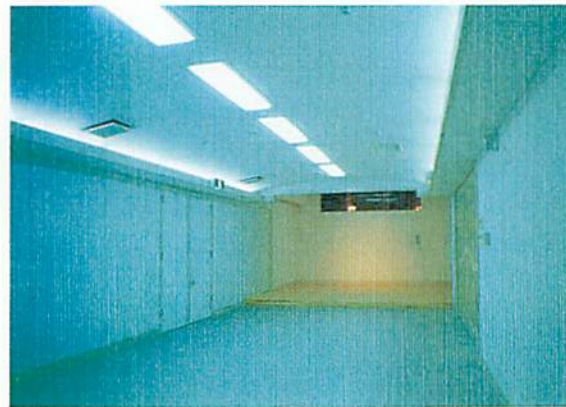


第二葬斎場



昨今の住宅事情および交通状況は、人生の最後の式典としての通夜・告別式を営むために困難な場合が多々見受けられます。このたび、当寺院に近代的な設備、ならびに十分な駐車場を完備した葬斎場が完成いたしました。

地域社会の皆様にご家庭の延長として宗旨、宗派に関係なく、ご自由に使用していただくことを目的としております。



当葬斎場の特色

- 必要に応じ、ご家庭での葬儀の規模50人～150人程度から社葬300人～700人までにご利用いただけます。
- ご家庭でのご遺体の安置がむづかしい場合は、直接霊安室でお預りができます。
(霊安室のご利用は、引続き斎場を使用する場合で、料金は無料でございます)
- 通夜式での配膳婦を無料で2名お付けいたします。
- 消費税は内税で、冷暖房ご利用、お茶葉のご使用は、所定料金の中に含まれております。

第一葬斎場



- 福祉関係（生活保護家庭、母子家庭）
それに類する場合は、別途にご相談に応じます。
- 通夜式、初七日忌のお料理は、当寺
専属（懐石料理・鴨よし）で、ご用命
に合わせ、調理いたします。
- お飲物は用意いたします。ご使用さ
れた分をご清算ください。
- 仮眠のための寝具は、お申し込みに
より準備いたします。（有料）



お問い合わせ・ご案内は：☎(03)3334-1807(代)