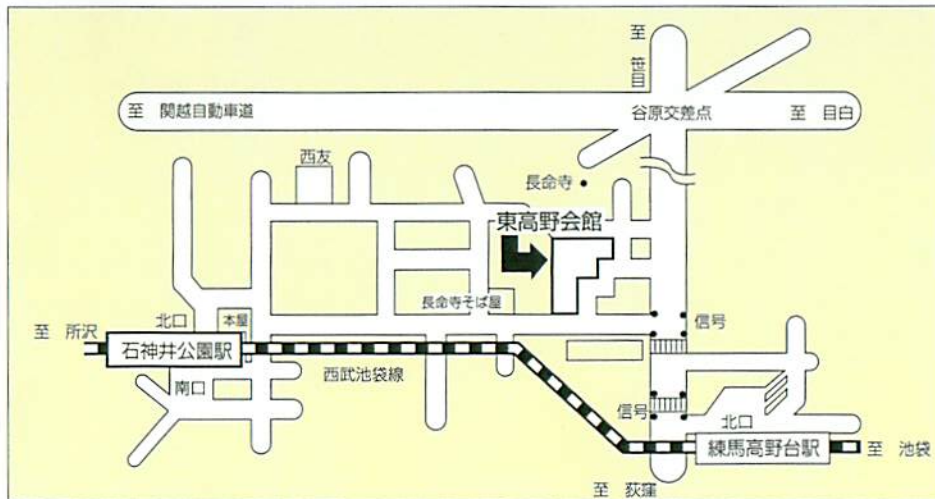


ひがし こう や かい かん
東 高 野 会 館



ひがしこうやかいかん
東高野会館 〒177-0033 東京都練馬区高野台3-10-3
 TEL 03 (3995) 3724
 FAX 03 (3995) 3862

交通機関 西武池袋線——
 練馬高野台駅北口下車 徒歩約5分
 石神井公園駅北口下車 徒歩約10分

〒177-0033 東京都練馬区高野台3-10-3
 電話 03(3995)3724



小斎場

収容人員40名～100名

1階式場〈平面図〉

清楚な雰囲気の中でご自宅同様の通夜、葬儀をとお考えになる方々への式場です。



別館斎場

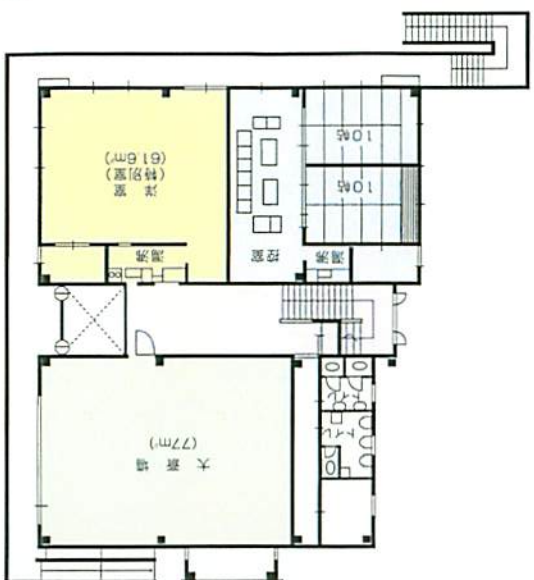
収容人員80名～130名

静かな雰囲気の中で、最後のお別れにふさわしい別館タイプの式場です。



〈控室〉





大斎場 収容人員90名～150名



2階式場（平面図）
最後のお別れとなる葬送の儀式にふさわしい式場です。

■宗教、宗派を問いません。
■受付・お問合せ 9時～5時
☎03(3995)3724
☎03(3991)3542
■時間外

備考



鉄筋コンクリート造 2階建
■小斎場（1階）収容人員40名～100名
■大斎場（2階） 90名～150名
80名～130名
■別館斎場
■控室 4室
■和室 6室
■僧侶控室 3室
■事務室
■特別室 1室
■給湯室 6ヶ所
■洗面所 4ヶ所
●冷暖房完備
●駐車場設備有り

ご案内

設備



〈2階特別室〉

通夜、告別式に東高野会館をご利用下さい。
当会館は広いスペースにさまざまな設備を用意しております。
交通の便もよく収容人員もおおく、皆様に満足いただけること存じます。
●練馬区指定斎場になっております。
詳しくは事務所までお問い合わせ下さい。

ひがしこうやかいかん
東高野会館

〒177-0033 たかのだい
東京都練馬区高野台3-10-3
Tel (3995) 3724

交通機関

西武池袋線

練馬高野台駅北口より徒歩約5分
石神井公園駅北口より徒歩約10分

西武バス

成増駅 ⇄ 練馬高野台駅
(練高01,02)

