

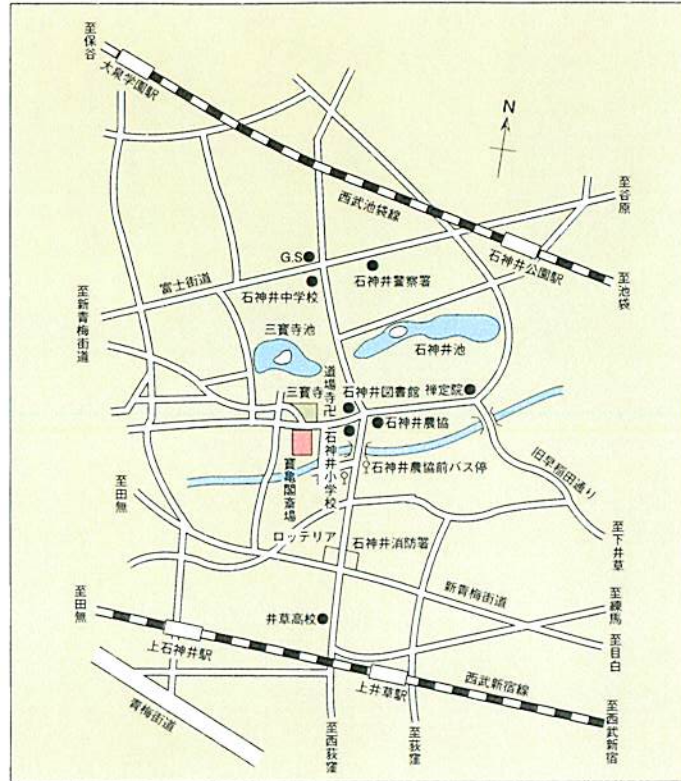
寶亀閣齋場案内図



■第二齋場ロビー



■第二齋場控室



■電車・バスの場合

中央線 荻窪駅より西武バス荻14にて石神井公園駅行
西武新宿線 上井草駅より西武バス荻14にて石神井公園駅行
西武池袋線 石神井公園駅より西武バス荻14にて荻窪行
いずれも石神井農協前下車。徒歩三分。

■お車の場合

青梅街道新宿方面から：桃井四丁目信号を右折して西武新宿線の踏切を渡ってから案内図の通り。

青梅街道田無方面から：桃井四丁目信号を左折して案内図の通り。
環八外回り方面から：青梅街道、新青梅街道、旧早稲田通りを左折して案内図の通り。

環八内回り方面から：谷原交差点を富士街道方面に右折して案内図の通り。
新青梅街道田無方面から：保谷富士町信号を富士街道に左折して案内図の通り。

寶亀閣齋場

〒177 東京都練馬区石神井台1-2-13
電話〔受付・問い合わせ専用〕 03(3996)0214
寶亀閣事務室 03(3996)0163
公衆(ピンク)電話 1階 03(3996)0161
2階 03(3996)0162

寶亀閣齋場のご案内



寶亀閣齋場



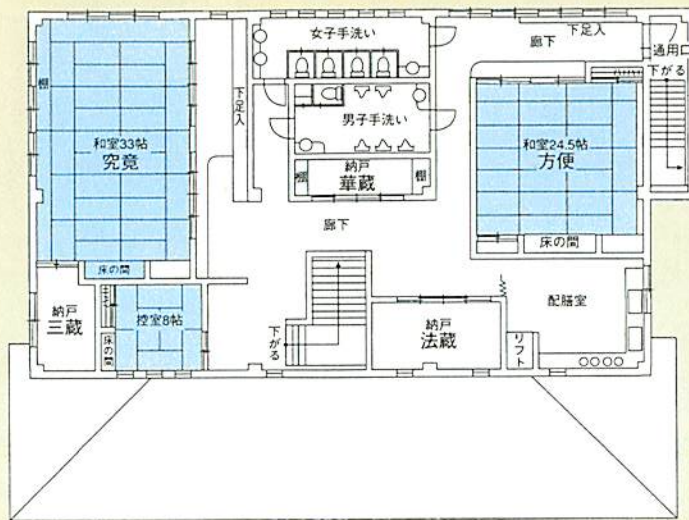
■ 第一齋場



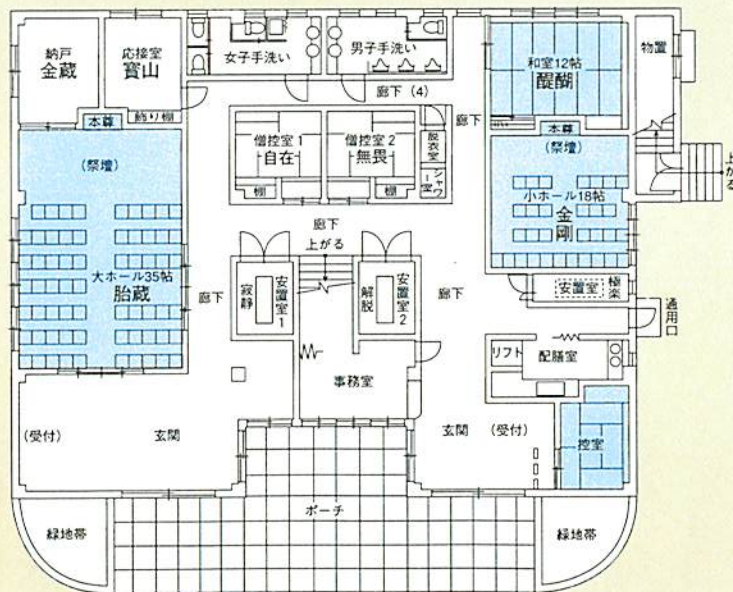
■ 第一齋場ロビー



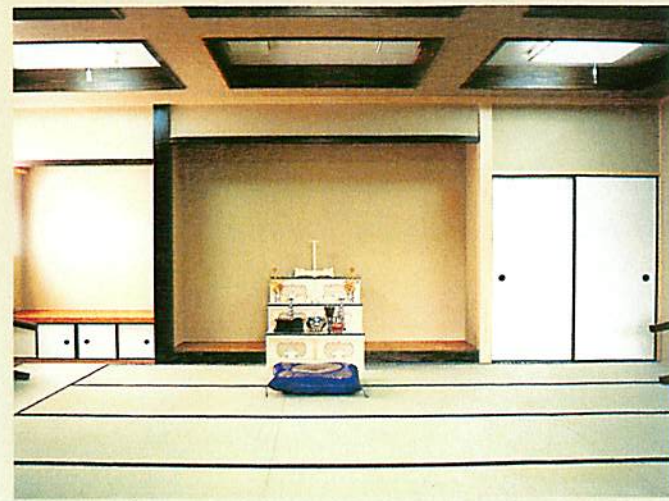
■ 第一齋場控室



■ 2階平面図



■ 1階平面図



■ 初七日室

建物の概要

建物は鉄骨フェーベル2階建、2齋場です。

第一齋場

ホー ル：62.37㎡ (約19坪・64席)
 控 室：56.7㎡ (33畳)
 遺族控室：19.53㎡ (8畳)
 僧侶控室：12.1㎡ (6畳)
 配 膳 室：54.7㎡
 便 所：35.36㎡ (男女各1ヶ所)
 初七日室：29.25㎡ (約24.5畳)

第二齋場

ホー ル：29.16㎡ (約8.8坪)
 控 室：24.3㎡ (12畳)
 遺族控室：9.72㎡ (6畳)
 僧侶控室：12.1㎡ (6畳)
 配 膳 室：8.1㎡
 便 所：19.27㎡ (男女各1ヶ所)

その他、安置室(3ヶ所)、シャワー室(1ヶ所)、
 公衆(ピンク)電話(各階1ヶ所)、全室冷暖房完
 備。駐車場約20