

最寄駅案内

- JR埼京線板橋駅西口下車 徒歩10分
- 私鉄東武東上線下板橋駅北口下車 徒歩7分
- 地下鉄都営6号線板橋区役所前駅A2出口下車 徒歩3分
- 池袋北口〜高島平操車場行・高島平駅行(国際興業バス) 板橋電話局前下車徒歩2分
- 首都高速5号線北池袋ランプ出口より3分

宗仙寺会館



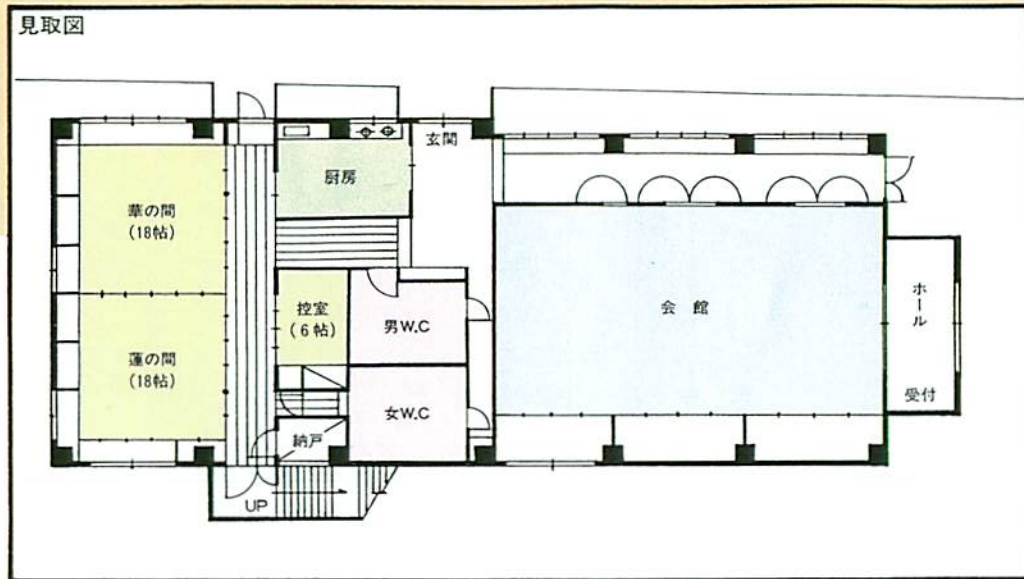
●お問い合わせ・御詳細は下記へ御連絡下さい。

〒173 東京都板橋区板橋2-22-14 ☎ 3961-7696(代表)

FAX (3961)6040番

宗教法人 **宗仙寺**

宗仙寺会館は冠婚葬祭・その他の諸行事に、檀信徒のみならず、広く地域一般住民の皆様に御利用いただける総合的な会館です。



- 宗旨・宗派を問わず御利用になれます。
- 通夜・葬儀の御利用は、原則として16時から翌16時の24時間となります。
(時間を延長される場合には御相談下さい。)
- 精進料理、お寿司等の食べ物、及び酒類、ジュース等の飲物の御注文については御相談下さい。
- お通夜のため仮眠される方は貸布団を御斡旋いたします。

■建物概要

- 会館 収容人員約100席
- 和室 18帖2間
- 控室 6帖1間
- 厨房 7.5帖1間

■設備

- 冷暖房完備
- 全室放送設備



宗仙寺会館ご利用について

- ◎ご利用時間は原則として午後4時から翌午後4時までとします。
- ◎ご会食等については、当館にご相談下さい。
- ◎お通夜等でご宿泊される方は貸布団店を斡旋いたします。

会館ご使用料金

◎お通夜～お葬儀

会館+和室2間+控室……200,000円

◎初七日をなされ座敷を使用される場合

和室+控室……………30,000円

◎お葬儀のみ

会館+和室 120,000円

上記の外にお通夜の際お泊まりになられ、貸布団を使用なされる時は、別途布団代のみご負担願います。

★お申し込み・お問い合わせは

☎961～7696 宗仙寺会館