

光隆寺会館概要

〒151 東京都渋谷区笹塚 2-9-4

1 階	式場 (24坪) (椅子席の場合70席)
2 階	仏間 和室 (20畳) 配膳室

京王線笹塚駅より徒歩3分 (笹塚小学校西隣)



連絡先 TEL 03-3376-6801

会館専用 TEL 03-3375-1968

FAX 03-3376-2255

多摩連絡所 TEL 0423-66-3349

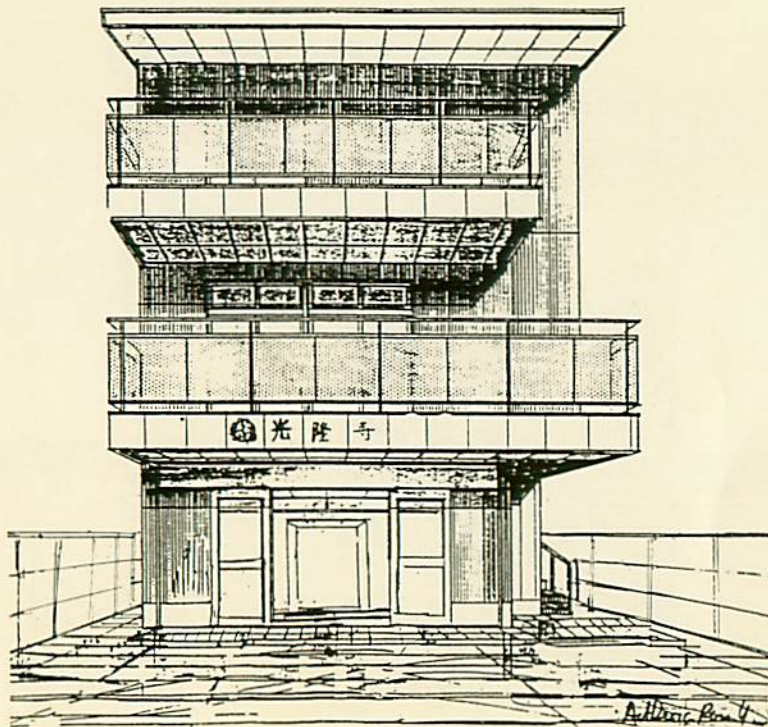
FAX 0423-61-7022

光隆寺会館

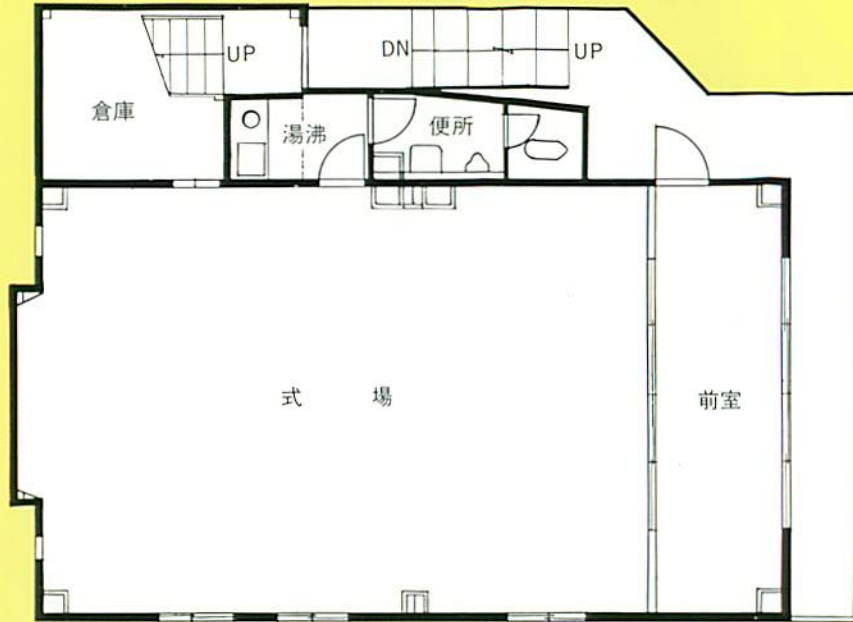
ご案内

御家庭の延長として
お気軽に御利用下さい

京王線笹塚駅より徒歩三分
笹塚小学校西隣り



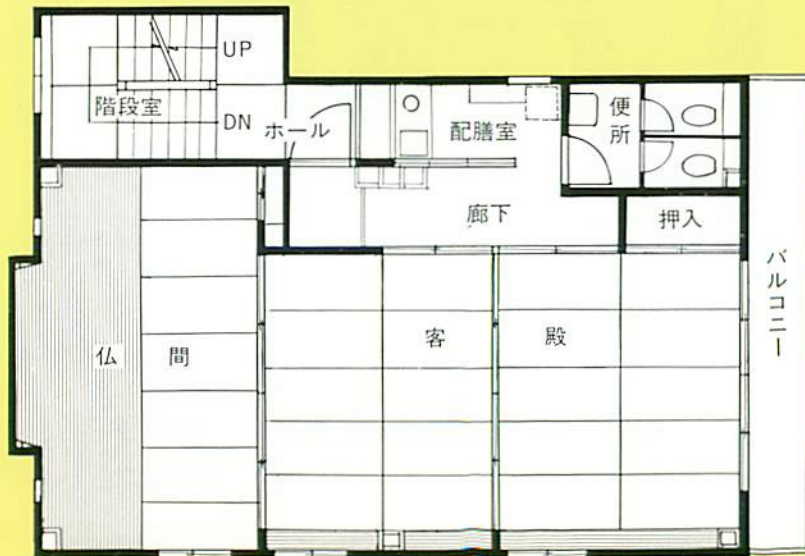
1 階 平 面 図



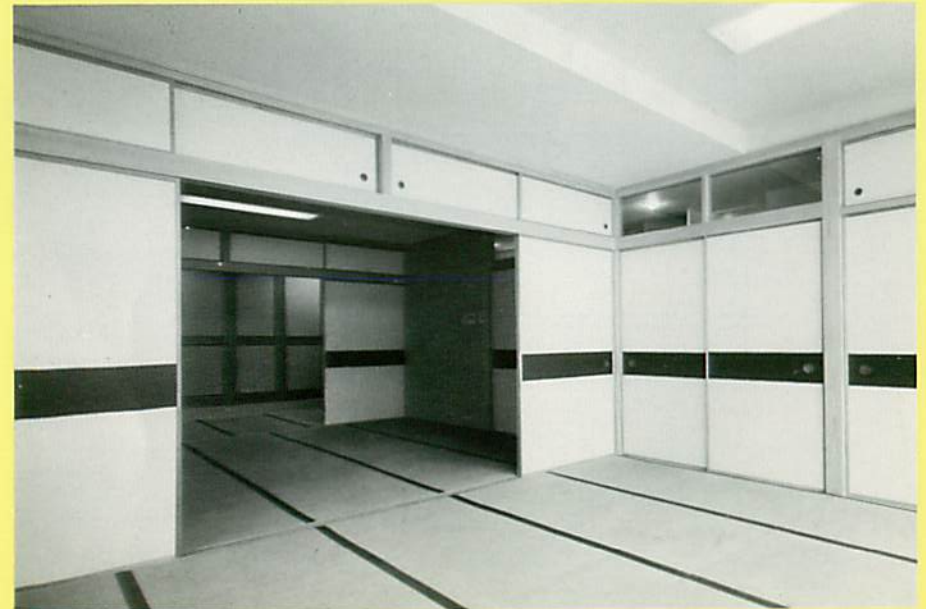
1 階 会 館 (24坪)



2 階 平 面 図



2 階 客 殿 (20畳 和室)



光隆寺会館使用料

(平成5年5月現在)

通 夜	100,000円
告別式	100,000円
初七日	30,000円
合 計	230,000円

- 京王線笹塚駅より徒歩3分
- 会場時収容人数70～80名
- 商店街の裏通りで諸般利便

東京都渋谷区笹塚2丁目9番4号

光 隆 寺 会 館

寺務所 TEL 03-3376-6801

FAX 03-3376-2255

会場専用 (2階) TEL 03-3375-1968