

妙正寺會館

御案内



山門



本堂



鐘楼



会館 (庭側より)



会館 (正面より)

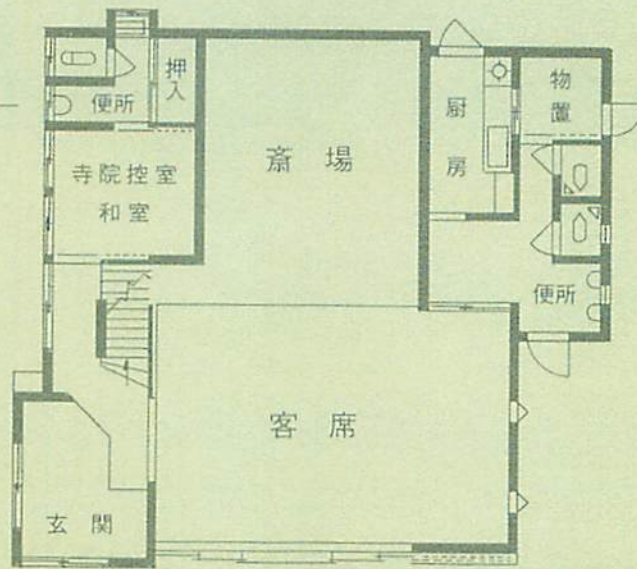


斎場

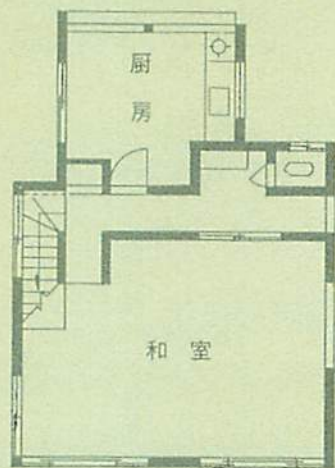


2階 和室

1階
平面図



2階
平面図



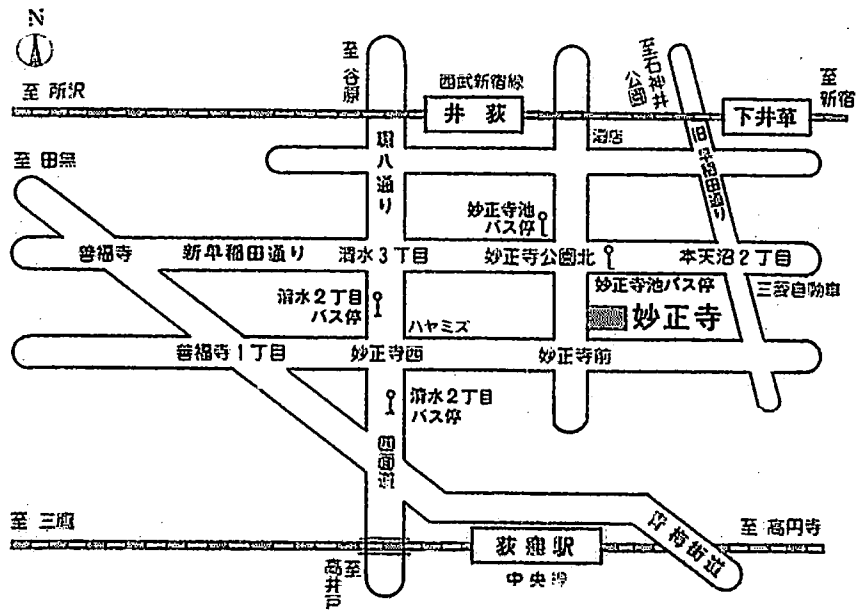
会館の内容

- 斎場 24㎡ (7,2坪)
- 客席 38㎡ (11,5坪) ・ 50席 (他に天幕席可)
- 和室 1階・4,5畳 2階・28㎡ (8,4坪)
- 厨房 1階 ・ 2階
- 洗面所 1階 ・ 2階

設備

斎場設備一式、冷暖房設備、照明設備、放送設備、
公衆電話、食器類、宿泊可、駐車場 (30台可)

法
光
山
妙
正
寺



▶ 徒歩の場合

- ◎ JR 中央線・荻窪駅下車 徒歩15分
- ◎ 西武新宿線・井荻駅下車 徒歩10分

▶ バスを御利用の場合

- ◎ JR 中央線・荻窪駅北口より下井草駅行バスにて
 消水2丁目下車徒歩3分
- ◎ 西武新宿線・下井草駅より荻窪駅行バスにて
 妙正寺池下車 徒歩4分

▶ 自動車を御利用の場合

- ◎ 環八通り 四面道交差点 北600m 妙正寺西交差点を
 東へ直進 200m
- ◎ 新早稲田通り 妙正寺公園北交差点を南へ直進 300m

〒167 東京都杉並区消水3丁目5番9号

電話 03(399)6076番 申込み専用
 03(397)6670番 会館直通