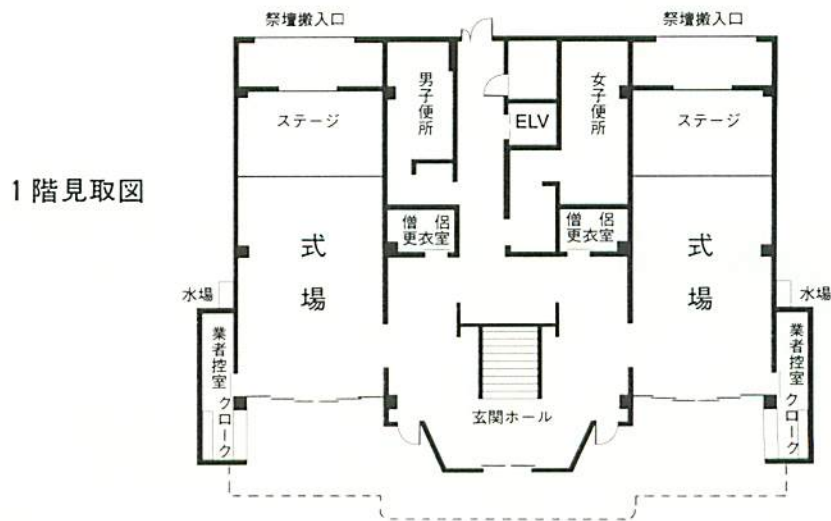




戸田橋第二斎場

式場



人は生前、善悪の二業の生活をしております。どちらかといえば悪業の方が多いた方が常であります。それを亡くなられた後、追善供養することによって、成仏して欲しいということが、残された者の願いであります。

当社の斎場を使っていただくことによって、故人も成仏され、遺族方も心安らいでいただくことは、当社の願いでもあります。

戸田橋第二斎場の

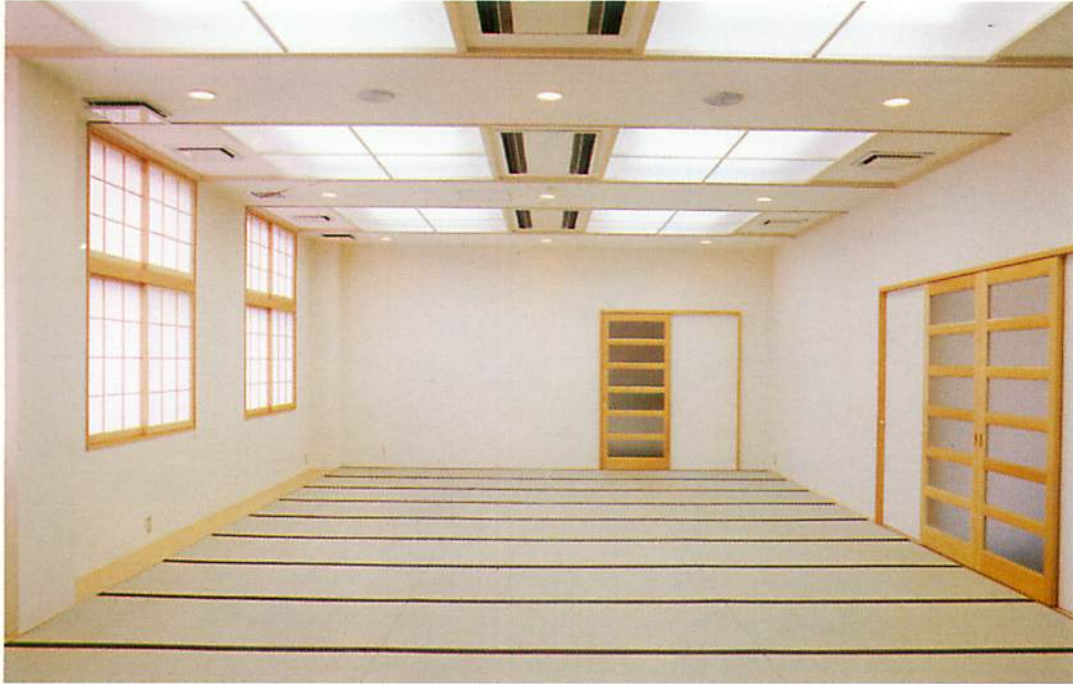
◎斎場はお通夜当日の午後3時から翌日(葬儀・告別式の日)の午後2時30分までの時間、ご火葬のあとの初七日の法事も含めご使用になれます。

◎1階が式場2階がお清めのためのお部屋(30帖)です。

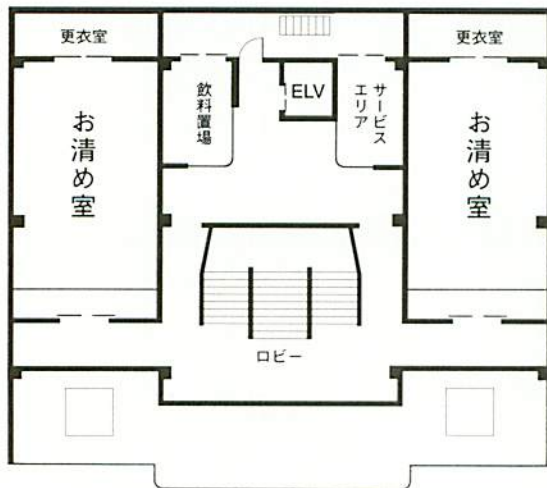
◎飲食物、日本酒、ビール、ジュース売店にあります。但し、売店は午

◎精進料理、オードブル、お寿司頂ければ専門店をお取り次ぎ

お清め室



2階見取図



しじき 「思食の間」

通仏教において、五種供養ということが表われます。それは^{こう}香・^け華・^{とうみょう}灯明・^{おんじき}飲食・^{しざい}資財の五
であります。当社斎場の室名はすべてこの五種供養から付けられました。今回の思食とは、
故人を思うと、その思いが故人にとって食事になるという意味があります。

ご使用について

ース等、及びおつまみ類は斎場直営の
後9時で閉店いたします。

◎お通夜のため喪主や近親者が仮眠される場合には貸布団店をお取
り次ぎ致します。

等の食べ物についてはお早めに申し出
いたします。

ご使用上の詳細については葬祭業者の方にご相談ください。

案内図



交通機関

- 都営地下鉄「三田線」
蓮根駅下車 徒歩20分
西台駅下車 タクシー5分 徒歩20～25分位
- 国際興業バス
舟渡小学校前下車 徒歩5分

系統番号	起 点	経 由	起 点
東練01	東武練馬	高島平駅	浮間舟渡駅
赤05	高島平駅北口	舟渡町	赤羽駅東口
池21	高島平駅北口	舟渡町・志村坂上	池袋駅西口
池21-2	高島平駅北口	舟渡町	浮間舟渡駅

- 埼京線
浮間舟渡駅下車 タクシー5～10分 徒歩25分位

株式会社 戸田葬祭場

〒174-0041 東京都板橋区舟渡4-15-1 ☎ 03(3966)4241(代)