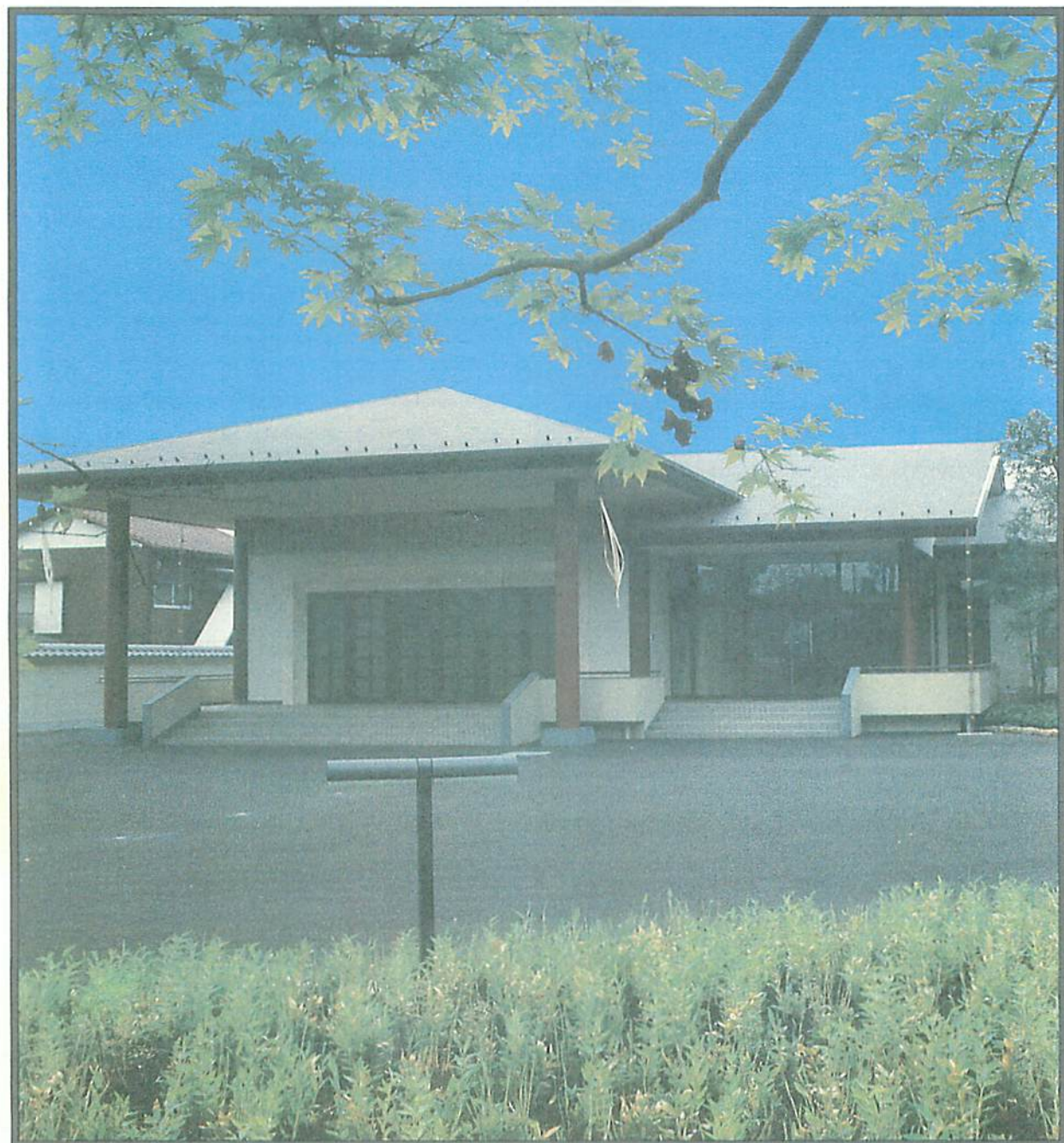


幡随院徳寿庵のしおり

浄土宗檀林
神田山新知恩寺幡随院
電話 0423-84-8489(徳寿庵専用)



■ 徳寿庵利用案内

- 1 徳寿庵は、信者の仏道修業のため、儀式、法事、供養の場として利用いただくことを目的として設けました。
- 2 使用時間について
使用目的により、御相談の上定めます。例えば下記の行事の場合、

利用区分	時間
お通夜	午後5時～午後10時
告別式	午前9時～午後2時
初七日	午後3時～午後7時
年忌、法事	2時間

と定めます。

注：通夜等の宿泊はお断りいたしますので御了承下さい。

- 3 志納金について
 - ・本庵の利用に際し、応分のご喜捨(志納金)をお願いいたします。
- 4 本庵の利用について
 - ・本庵の利用については、指定業者を通じてお申込み下さい。
 - ・お通夜・告別式、初七日の利用は下図の範囲にてお

使い下さい。

- ・座布団、茶碗、急須、テーブル、灰皿等の備え付けのものはご自由にお使い下さい。
- ・尚、備品の使用後は、元の位置にお戻し下さい。
- ・線香、抹香は、徳寿庵事務所に常備しておりますので、必ずこれをご使用願います(備え付け以外のものの使用はお断り致します。)
- ・建物内外への釘打ち、画鋸、セロテープ等の利用はご遠慮下さい。
- ・徳寿庵以外の幡随院建物、庭園等への立ち入りはご遠慮下さい。
- ・献花、花輪等は、すべて指定業者へ申し込んで下さい。
- ・建物、備品、置物等の毀損、破損については不可抗力によるものも含め、保填をしていただきます。

<徳寿庵について>

徳寿庵無礙光堂	座席(椅子席)	100人収容
徳寿庵和室	南の間	15畳
	中の間	18畳
	北の間	15畳
ロビー、玄関ホール、僧侶控え室、厨房		
駐車場		30台

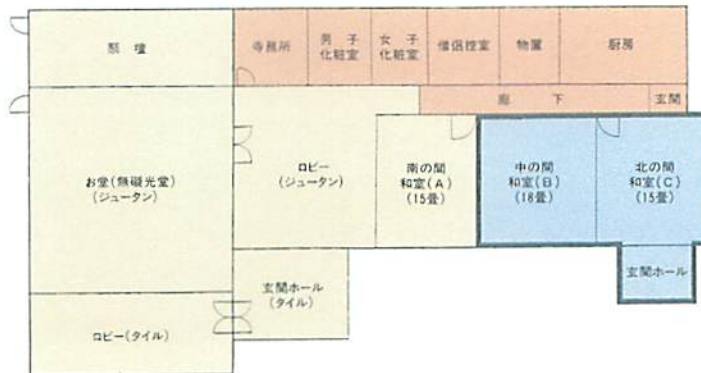
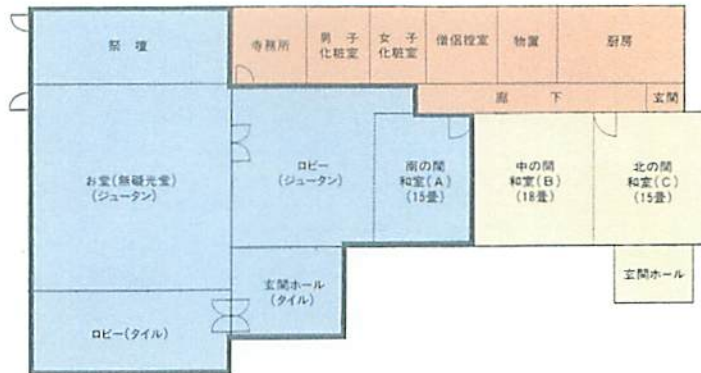
(お通夜、告別式)

※太枠内の部分をご使用下さい。

注：化粧室、僧侶控え室、厨房は適宜ご使用下さい。

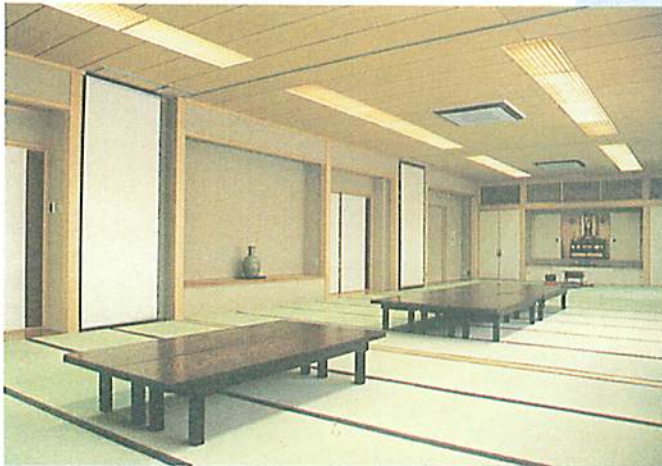
(初七日)

同上





徳寿庵無礙光堂



和室(南の間、中の間、北の間)



ロビー

■ 幡随院案内図

浄土宗檀林
神田山新知恩寺幡随院

所在地 東京都小金井市前原町3-37

電話 徳寿庵専用 0423-84-8489

幡随院 0423-84-0300

