



▲新選組 井上源三郎の碑



▲山門



▲本堂

交通のご案内

- JR中央線日野駅から徒歩3分
- 京王線高幡不動駅下車日野駅行バス利用15分
- お車でお越しの方は、国道20号（甲州街道）日野市役所入口信号より約200米



▶所在地：日野市日野本町3-6-19

- 駐車場約40台収容
- 全館冷暖房完備
- コインロッカー完備
- 放送設備完備
- 宿泊可能（寝具は貸し布団を利用させていただきます）

▶受付は朝7時から夜11時まで
 式場のお申込みは… ☎ 042-581-1926 (宝泉寺)
 FAX 042-581-7757
 諸々のお問い合わせは… ☎ 090-8893-9796
 (管理人携帯電話)

宝泉寺会館

〒191-0011 日野市日野本町3-6-19

管理 ▲ 宗教法人 宝泉寺

如意山宝泉寺

臨済宗建長寺派の禅刹で今から六百七拾年前に開創され長くその歴史を伝える寺院です。

宝泉寺会館は、その境内に隣接し
 交通が便利なうえ、緑に囲まれた
 好環境に建つ 荘厳かつ 格調高い
 近代的施設です。

心に残る葬礼を——

宝泉寺会館



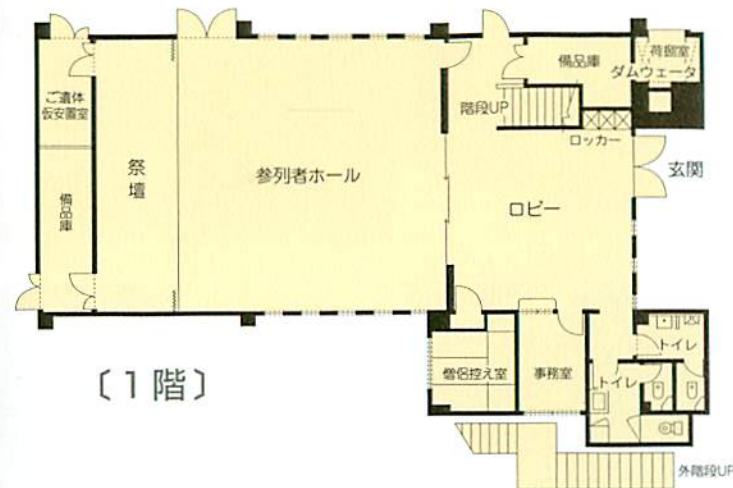
▲宝泉寺会館全景



▲式場・1階

清楚な式場は、約80席までご用意できます。

会館施設の見取図



(1階)



▲ご遺族控室(宿泊室)6畳・2部屋



(2階)

人生で最も厳粛な
儀式であるご葬儀を
真心込めてしめやかに

一般葬から社葬まで、
宗旨・宗派を問はず
ご利用いただけます。
一階は斎場、二階は皆様の
お食事(お清め所)の場として
ご利用いただけます。



▲精進落とし(お清め所)・2階(60席)

御会葬いただいた方々へのおもてなしや、
精進おとしの会場にご利用いただけます。



宝泉寺会館ご利用の方へ

利用時間

お通夜 6時開式、7時開式を問わず
午後10時消灯とさせていただきます。

告別式 式場及び控室は、出棺迄のご
利用とさせていただきます。

初七日供養 午後4時迄のご利用と
及び精進落し させていただきます。

使用料金

お通夜・告別式 250,000円
(全館使用)

初七日供養及び精進落し 20,000円
(二階和室使用)

宿泊

故人をお守りするため、原則として宿
泊をお願いします。(寝具は貸布団ご利用)
尚、火の元(ローソク、線香、その他)
には充分注意して下さい。

指差し 看板類

斎場外への貼り紙類は、葬儀社の指示
通りお願い致します。

駐車場

収容台数 約40台
事故に関しましては一切責任を負い兼
ねますので充分ご注意下さい。

備 品

椅子・テーブル等は齋場備え付けのもので、式場外でのご使用は禁止致します。

貴重品

貴重品の紛失等、一切の事故の責任は負い兼ねますので各自保管して下さい。ロビーに、コインロッカーを設置してありますのでご利用下さい。

破損等

建物・器物の破損、火の元の不始末による火災等は、場合によりご利用者にご負担いただくことがありますので、充分ご注意下さるようお願いいたします。

電 話

備え付けの公衆電話をご利用下さい。
Tel:042-585-2147

お支払い

会館の使用料金は、葬儀終了時迄に、管理者 宝泉寺寺務所へお支払い下さい。

—— 詳細につきましては下記へお問い合わせ下さい ——

▶ 受付は朝7時から夜11時まで

式場のお申込みは… ☎ 042-581-1926(宝泉寺)
FAX 042-581-7757

諸々のお問い合わせは… ☎090-8893-9796
(管理人携帯電話)

宝 泉 寺 会 館

〒191-0011 日野市日野本町3-6-19

管理 ▲▲ 宗教法人 宝泉寺