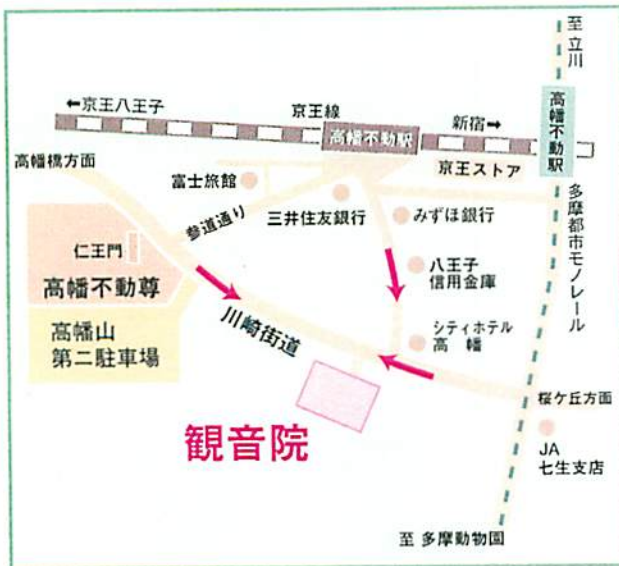


観音院ご案内



交通

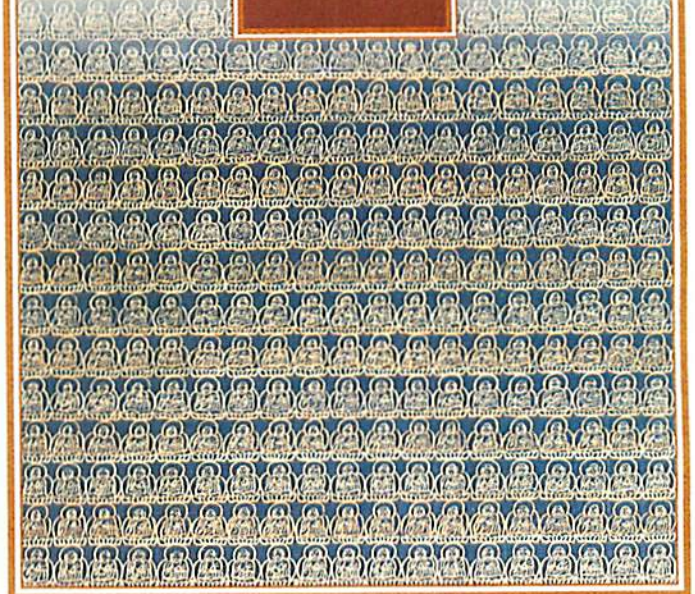
- 電車・バスご利用の場合…
 - ・京王線高幡不動駅・多摩都市モノレール高幡不動駅下車徒歩3分
 - ・JR日野駅よりバスにて約15分、高幡不動駅下車徒歩3分
- お車ご利用の場合…
 - 中央高速道、国立・府中ICより車で約10分

別格本山 高幡山金剛寺
別院 観音院

東京都日野市高幡709番地
電話 042-591-8871

別格本山
高幡山金剛寺

別院
観音院

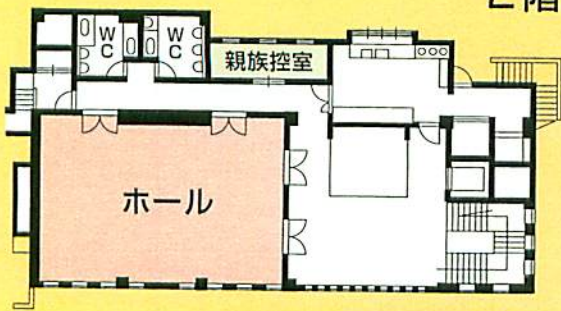




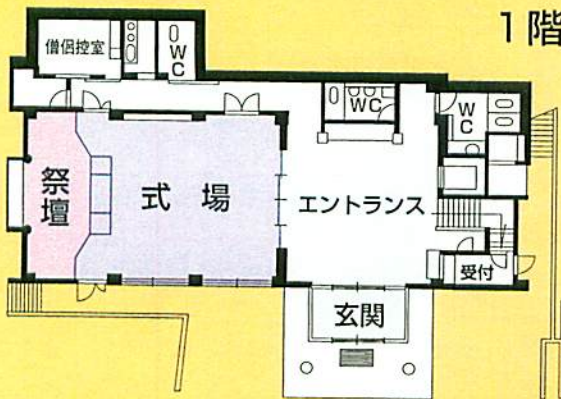
高幡山貫主 祐勝 書

館内見取図

2階



1階



ご利用案内

- 使用料 (通夜、告別式、初七日忌、お斎席)

270,000円

※仏教各派・宗旨は問いません。

- 設 備

- ・受付 (テント不要)
- ・エレベーター
- ・身体障害者用トイレ
- ・コインロッカー、公衆電話
- ・駐車場 (高幡山第二駐車場使用)

等が整っています。

- お願い

- ・駐車場での事故、盗難等の責任は負いかねますので充分ご注意ください。
- ・料理、飲み物の持ち込みはご遠慮ください。
- ・建物、備品の破損及び火の元には充分ご注意ください。



式場 椅子席80席



ホール 椅子席100席



エントランス