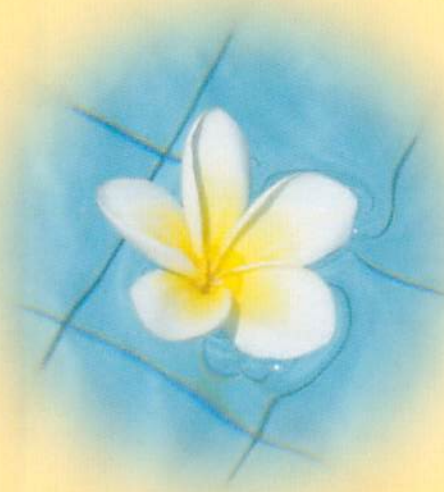


家族葬儀専門ホール

# メモリアルハウス多摩



## メモリアルハウス多摩 案内図



こころ静かに

ご家族だけでお見送り…

家族葬儀専門ホール

# メモリアルハウス多摩

〒206-0014 東京都多摩市乞田752番地-1

 **0120-710-080**

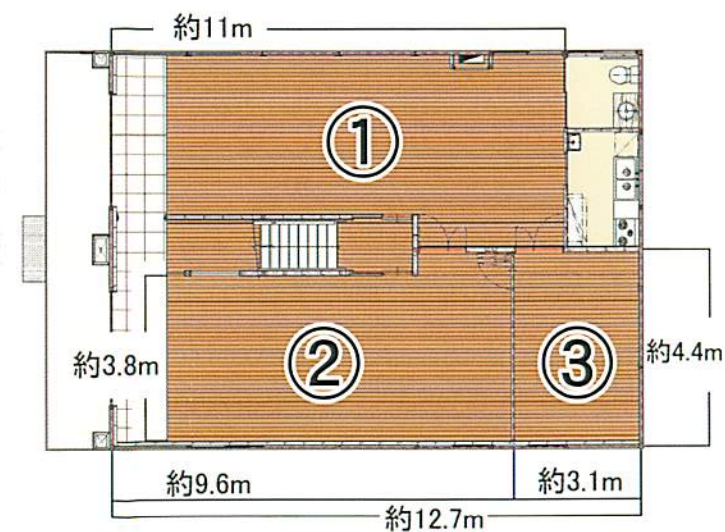
TEL (042) 357-5888 FAX (042) 357-5889





▲式場

- 家族葬儀専門ホールです
- 電話受付24時間対応で安心です
- 宗教・宗派は一切問いません
- ご遺体安置室完備



※天井高さ約2.5m



▲お清め所



▲ご遺体安置室

- ① お清め所
- ② 式場
- ③ ご遺体安置室

# メモリアルハウス多摩

(家族葬儀専門ホール)

## ご利用案内

ご利用料金

**105,000円(2日間)**

**15:30~翌日15:30**

(控え室においては16:00まで可)

※ご遺族様ご利用時間は16:30~翌日15:00まで

ご利用案内

**1F**

- ・式場
- ・控え室(お清め所) 約24席

**2F**

- ・控え室(和室6帖)

◎ご遺体のお預かり

(但し、葬儀式の行われている際は、お待ちいただくこともあります)

◎事前にご連絡の上、ご面会出来ます。

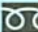
面会時間11:00~18:00

(但し、葬儀式の行われている際はご遠慮下さい)

◎ご宿泊は出来ません

受付時間

**24時間・年中無休**

 **0120-710-080**

交通のご案内

京王線・小田急線共

◎「永山駅」

多摩センター駅・豊ヶ丘四丁目行き 所要時間6分

◎「多摩センター駅」

永山駅・聖蹟桜ヶ丘駅行き 所要時間17分

※いずれも「釜沼橋」バス停より徒歩約5分です。