

# 千手院観音堂 使用のご案内

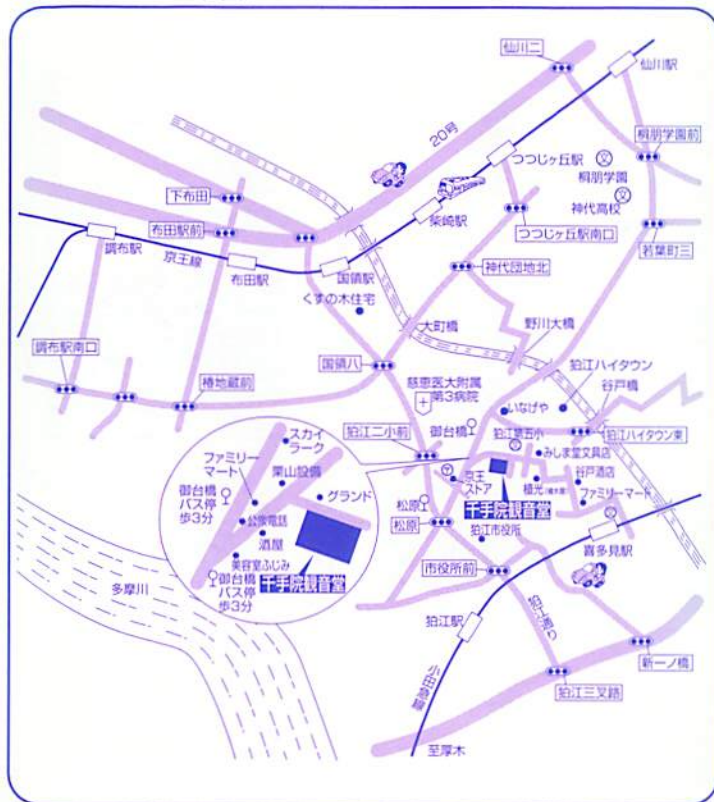
## 観音堂の内容

- (1) 1階：ホール、椅子席 100 席、洗面所、トイレ
- (2) 2階：小ホール、椅子席 70 席、和室（僧侶控え室）、厨房、トイレ（男女別）
- (3) 駐車場：10 台前後収容可能

## 注意事項

- (1) 祭壇等飾り付、遺族等の集合時間  
飾り付けは、儀式開始の午後2時以降とし、遺族、手伝いの集合時間は、2時間前からとする。
- (2) 終了時間  
通夜の接待は、警備の都合午後9時頃を目途とし、葬儀告別式、七日忌終了までとする。
- (3) 指差し、看板類  
観音堂内外の指差し、看板類、誘導方法は、周辺住民の迷惑にならないように取り付誘導すること。また儀式終了後、当日中に速やかに撤去すること。
- (4) 駐車場  
8台～10台位は駐車は可能ですが、周辺道路に駐・停車して付近住民の通行の妨害にならないよう、尚、車でのご来場はなるべくご遠慮願うよう、参列者に周知願います。
- (5) 花輪  
観音堂敷地内に14本飾れます。道路には一切飾り付けしないでください。
- (6) 備品等  
観音堂内備え付けの備品等は、自由に使用できますが、食器類は外に持ち出ししないこと。また使用後はきれいに清掃して所定の場所に納めてください。
- (7) 破損事故等  
物件破損等事故があった場合は、利用者の負担となりますので注意して取り扱ってください。また、車・貴重品等の破損、紛失の責任は負えませんので、各自十分に注意のこと。
- (8) 拡声器の使用  
観音堂入口、外部での拡声器の使用による音声を発生させないこと。
- (9) ご使用に際しては、周辺住民の皆さまにご迷惑をかけることのないようにすること。

## 交通のご案内

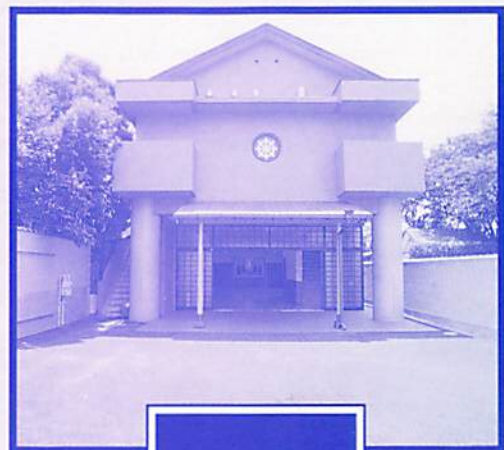


- 小田急線「喜多見駅」徒歩15分
- 小田急線「狛江駅」北口よりタクシー利用
- 小田急線「成城学園前駅」北口より(3番乗り場)  
小田急バスで調布駅南口行き、または狛江営業所行きに乗車「御台橋」下車徒歩3分

宗教法人 千手院観音堂

〒201-0002 東京都狛江市東野川2-4  
☎03-3489-8814 FAX.03-3489-1658

< 石目 25万 >



千手院観音堂

# 厳粛な儀式をスムーズに執り行えます。

長年住み慣れたご自宅で葬儀をしてあげたい……

しかし、ご自宅での祭壇や飾り幕の設営は、なかなか大変で準備や終了時の後かたづけに手間取ります。

広いスペースを確保し、近代的な施設を備えた千手院観音堂なら、心に残る厳かな儀式を、とどこおりなくスムーズに執り行えます。

ぜひご相談ください。

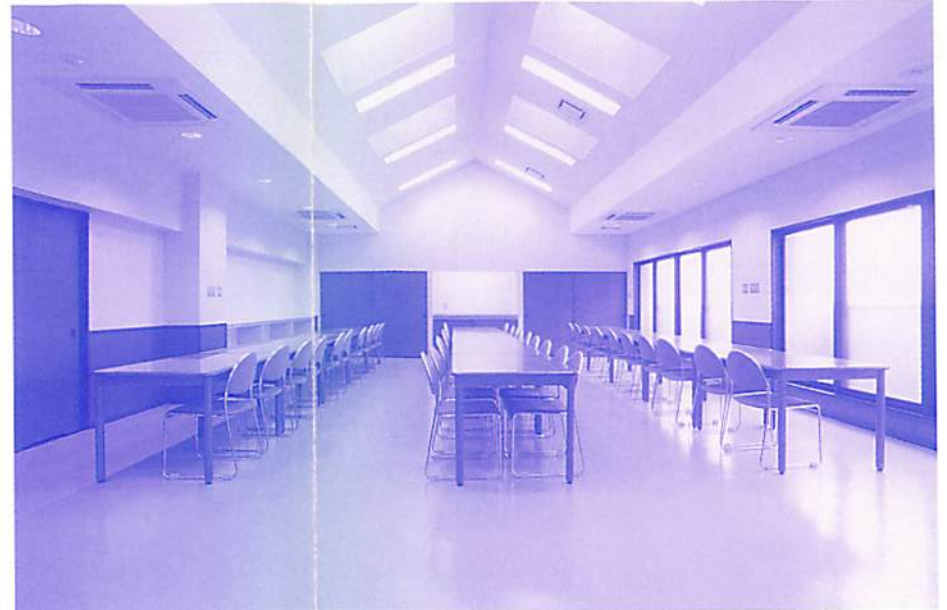
- 1階は100名様、2階は70名様までご着席してお清めいただけます。
- 10台分の駐車場がございます。
- 花輪は敷地内に14本まで飾れます。



外観・駐車場

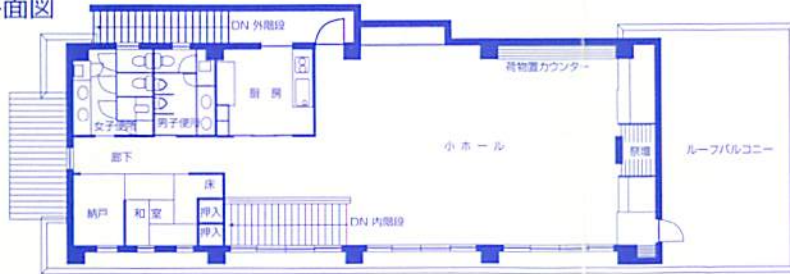


和室控え室(2階)

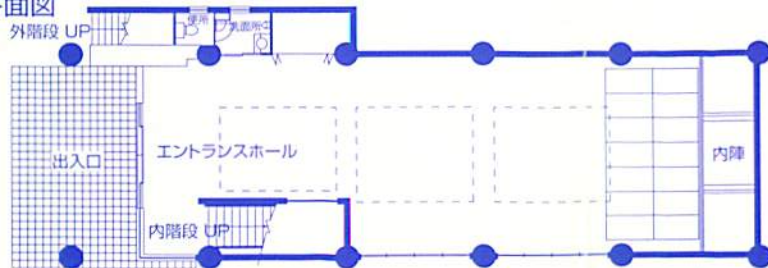


2階小ホール お清め所としてもご利用いただけます。

2階平面図



1階平面図



広い1階ホール テントでの受付は不要です。