

正しょう覺がく寺じ

正覺寺 (しょうがくじ) 案内図



- ◆交通 お車/中央高速道路、府中I.C.から約15分
電車/JR国分寺駅南口から府中駅行バスにて約10分
(京王ストアアオー栄町店下車)
京王線府中駅から国分寺駅行きバスにて約10分
(京王ストアアオー栄町店下車)

浄土真宗 西本願寺派

正覺寺

(しょうがくじ)

〒183-0051 東京都府中市栄町1-5-9
TEL (042) 361-7104 FAX (042) 361-7097

大切な故人を偲ぶために。



■建築概要

敷地面積/482.33㎡ 建築面積/224.61㎡
 延床面積/588.10㎡ 構造/鉄骨造
 軒高/9.60m

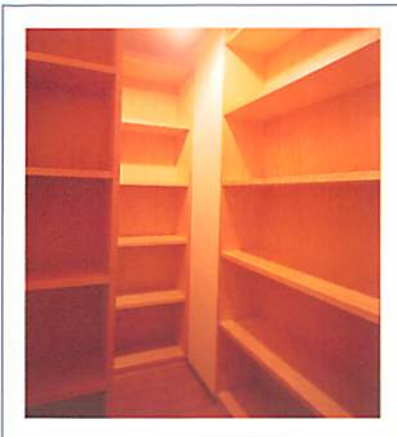
▶控室A・B



◀第二本堂



▶和室



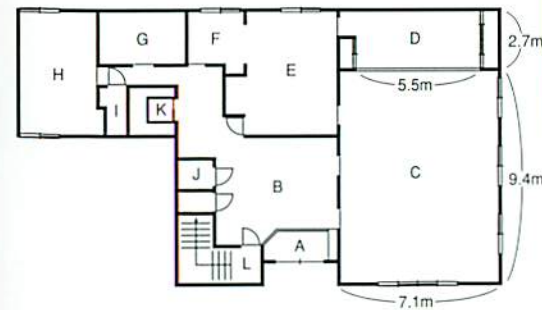
▲(上)納骨堂・(下)遺体安置室



▲本堂・内陣



■2F/1:エレベーター 2:控室A 3:控室B 4:第二本堂
 5:湯沸室 6:男トイレ 7:女トイレ 8:1Fへの階段 9:和室



■1F/A:玄関 B:エントランス C:本堂 D:内陣 E:寺務所
 F:僧侶控室 G:納骨堂 H:遺体安置室 I・J:トイレ
 K:エレベーター L:2Fへの階段