

宝清寺たちばな会館
(併設橋墓苑)
交通のご案内

たちばな
会館

- 電車ご利用の場合…JR五日市線→東秋留駅徒歩10分
- お車ご利用の場合…中央高速道→八王子I.C.から約15分
- バスご利用の場合…①JR拝島駅より立川バス→二の宮経由、
福生駅西口行又は西東京バス→秋川駅行、
杏林大学行→小川バス停下車徒歩2分
②JR福生駅西口より立川バス→二の宮経由、
拝島駅行又は西東京バス→創価大学行、
八王子駅北口行、転心学園行→小川バス停下車徒歩2分



お問い合わせは

たちばな会館
管理事務所

〒197-0821 東京都あきる野市小川101
TEL.042-550-5868
FAX.042-558-2693



TACHIBANA



第一ホール



エントランスホール

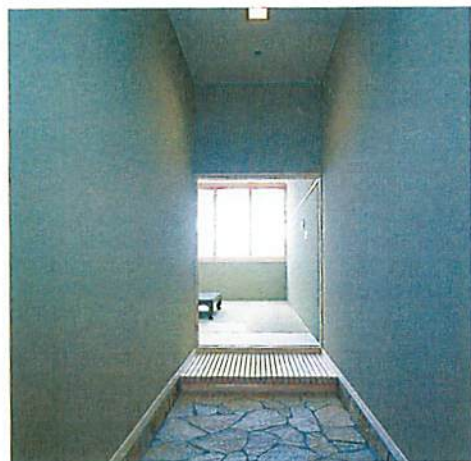


第二ホール

当会館はみ仏の広大な慈悲の心を息づかせ、久遠の安らぎをご提供する施設です。広々としたホールや2つの和室などを用意し、ご葬儀・ご法要に際しては専門のスタッフが親切丁寧にご案内申し上げます。お花やお料理の手配など、きめ細かな配慮を行っております。



和室(1)・(2)

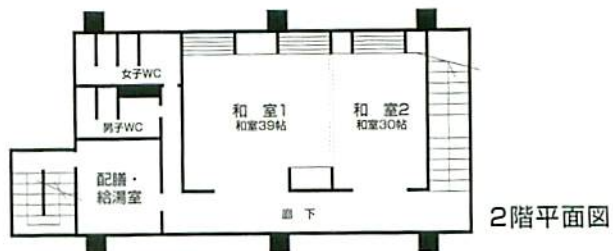


遺族控室

たちばな会館ご案内図



1階平面図



2階平面図

たちばな会館の概要

1 F	所在地	あきる野市小川101	
	管 理	宗教法人 宝清寺	
	敷地面積	4864 m ²	
	建物面積	655 m ²	
	第一ホール	137 m ²	椅子席 120名
	第二ホール	68 m ²	椅子席 50名
	遺族控室	12帖	
	エントランスホール	44 m ²	
	住職控室、配膳室、管理室		
	2 F	和 室	39帖 (60~70名)
和 室		30帖 (40~45名)	
配 膳 室			

たちばな会館使用のご案内

◆ご利用料金

式場 [通夜、告別式、初七日]	250,000円
会食室 [法事1回2時間]	20,000円

◆ご利用時間

通夜	PM3:00～PM9:00
告別式	AM9:00～PM2:00 (出棺までご利用できます。)
初七日	PM3:00～PM7:00
法事	AM10:00～PM4:00 (1回2時間のご利用となります。)

会館ご利用の皆様へ

- 1.宿泊 遺族控室にて6～7名ご利用いただけます。
- 2.駐車場 約30台(墓苑内駐車場含む)
事故、盗難等の責任は負いかねますので十分ご注意ください。
- 3.料理、飲物 持ち込みはご遠慮下さい。
- 4.お支払い 会館使用料、飲み物の料金は法要終了時までにご館内事務所へお支払い下さい。
- 5.お願い 建物、備品の破損、火の元には十分ご注意ください。

たちばな会館

〒197-0821 東京都あきる野市小川101
TEL.042-550-5868
FAX.042-558-2693

たちばな会館のある日蓮宗水谷山宝清寺は、中央高速八王子I.C.から自動車です。市名木・巨木百選指定の枝垂れ桜を始め、柘植や牡丹などが境内に美しく咲く、花と緑の寺として知られ、多くの方々に静かな憩いの場としても親しまれています。

