

◆保冷安置室 ご案内◆

	料金 (税込み)
保冷安置室 (12基)	24時間 10,500円

- ◆ 保冷安置室のみのご利用が可能です。
- ◆ 24時間体制で対応しております。
- ◆ 保管条件は、必ずご納棺のうえ保冷安置室でご安置致します。
- ◆ 面会時間は午前10時～午後4時までとさせていただきます。
- ◆ 面会においでの際は、事前に電話連絡をお願いします。面会時間は他の利用者のご迷惑にならないよう、極力10～15分を目途にお願い致します。
- ◆ 近隣の事情もございますので、保冷室内での読経・お題目等はご遠慮下さい。

◆個別安置室 ご案内◆

	料金 (税込み)
個別安置室 (1号～8号)	24時間 26,250円

- ◆ 個別安置室のみのご利用が可能です。
- ◆ 各室 10名様位まで

◆家族葬式場 ご案内◆

	料金 (税込み)
式場A (10名様位まで)	2日間 63,000円
式場B (15名様位まで)	2日間 84,000円
式場C (20名様位まで)	2日間 105,000円

式場及び個室・館内は全て禁煙です。
所定の喫煙所をご利用下さい。

当施設ご案内図



交通のご案内

- ・JR南武線「西国立駅」徒歩1分
- ・立川聖苑(市営火葬場)車3分

無門庭園

Mumon Garden

〒190-0021 東京都立川市羽衣町3-2-5

お問い合わせ・お申し込み

TEL 042-512-8116

FAX 042-526-9065

365日・24時間対応

Mumon Garden

緑の中に佇む庭園で
家族葬・身近なお見送り



- 家族葬・式場
- 個別安置室
- 保冷安置室

1階 3つのタイプの家族葬専用式場

お式と会食が同じフロアでできる 一体感のある専用ホール

- ❖ ご利用時間は、15時より翌日の14時30分迄です。
- ❖ 宿泊施設はございません。施錠の都合もありますので、21時迄には線香・ロウソクをお消し頂き、お帰り頂きます様お願い致します。
- ❖ 式場は宗旨宗派不問でお使い頂けます。
- ❖ ご利用はお身内のみ等の少人数に限らせて頂きます。
- ❖ お料理・飲み物の指定業者はございません。
- ❖ 駐車場はございません。近隣のコインパーキングをご利用下さい。
- ❖ 控え室には2階の個室をご利用頂けます。(1室2日間 26,250円)

緑に囲まれた 安らぎの施設

「無門庭園」



葬儀式場A
約10名で使用可能

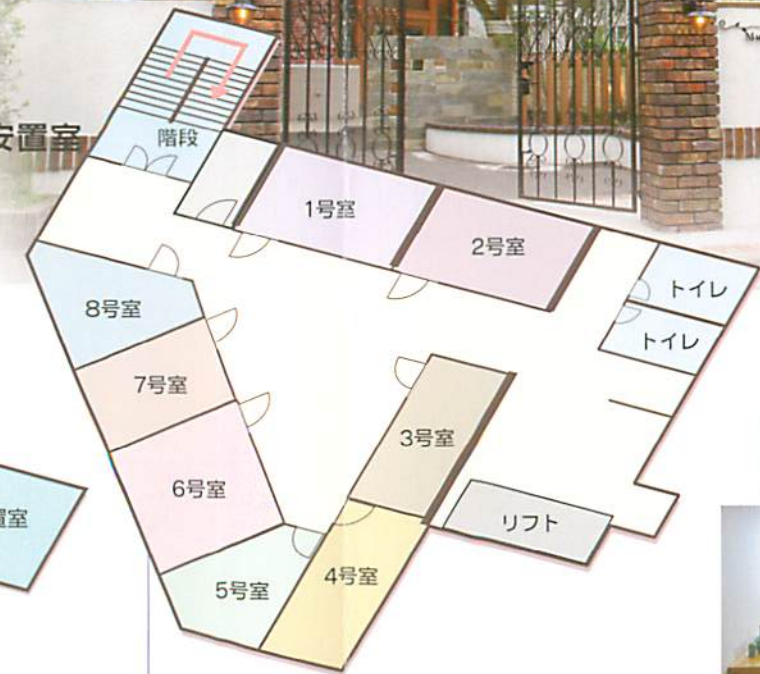


葬儀式場B
約15名で使用可能



葬儀式場C
約20名で使用可能

2F 個別安置室



個別安置室
約10名まで使用可能



2階 8室の個別安置室

お身内・ご家族が付き添える8つのタイプの個室

- ❖ 枕花・枕経ができます。
- ❖ 個室内での飲食はできません。
- ❖ 個室でのお別れ後、保冷安置室でのご安置ができます。
- ❖ 個室は24時間、病院等から直接、ご安置をしていただけます。