

桃源院

礼拝堂



延命山桃源院

開山は天文十三年室町時代で、
四五〇有余年の歴史を伝える
曹洞宗の寺院です。

当山は本院(宮城県松山町)、
別院(東京都日野市)を
布教伝導地としております。

●本院山門



〒191-0065 東京都日野市旭が丘1丁目10番4号

寺事務所 / TEL:042-583-1133 FAX:042-583-1134

礼拝堂事務所 / TEL:042-587-8668 FAX:042-586-8558

ホームページ <http://www.momo.or.jp>

閑静なたたずまいのなか多目的にご利用頂ける施設です。



●礼拝堂



●講話室



思い出のつどい・感謝のつどい
コミュニティスペースとしても
ご利用いただけます。

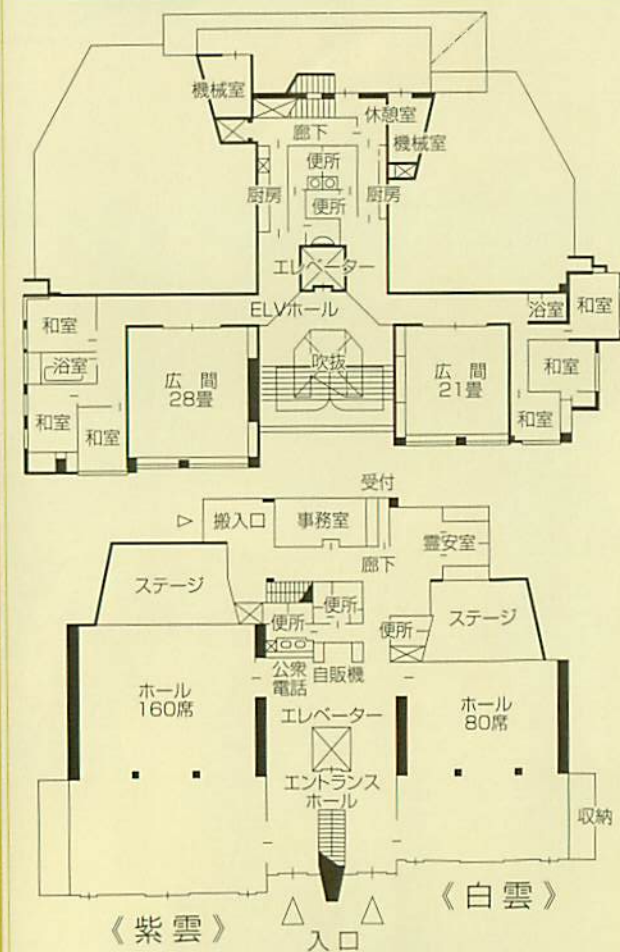
【紫雲】ホール160席
大広間1室(28畳)・和室3室(6畳-3)

【白雲】ホール80席
大広間1室(21畳)・和室3室(6畳-2・4.5畳-1)

【諸施設】●エレベーター・身体障害者用トイレ等完備
●宿泊施設 ●霊安室完備 ●駐車場完備(50台)

【ご相談所】イベントや各種セレモニーについてのご相談を
伺っております。お気軽にご利用下さい。

【送迎】JR豊田駅よりバス送迎承ります。(予約制)



斎場使用のご案内

利用時間

お通夜 ～ 告別式（初七日含む）

午後4時～翌日午後4時までの
ご利用とさせていただきます。

尚、ご出棺の時間が遅い場合の
初七日は、他の部屋にお移りい
ただくことがあります。

使用料金

お通夜・告別式（初七日含む）

紫雲（大ホール） 450,000円
（税込472,500円）

白雲（小ホール） 300,000円
（税込315,000円）

霊安室（1日使用） 10,000円
（税込 10,500円）

—J R 豊田駅よりバス送迎致します—

桃源院礼拝堂

〒191-0065 東京都日野市旭が丘1-10-4

TEL 042-587-8668

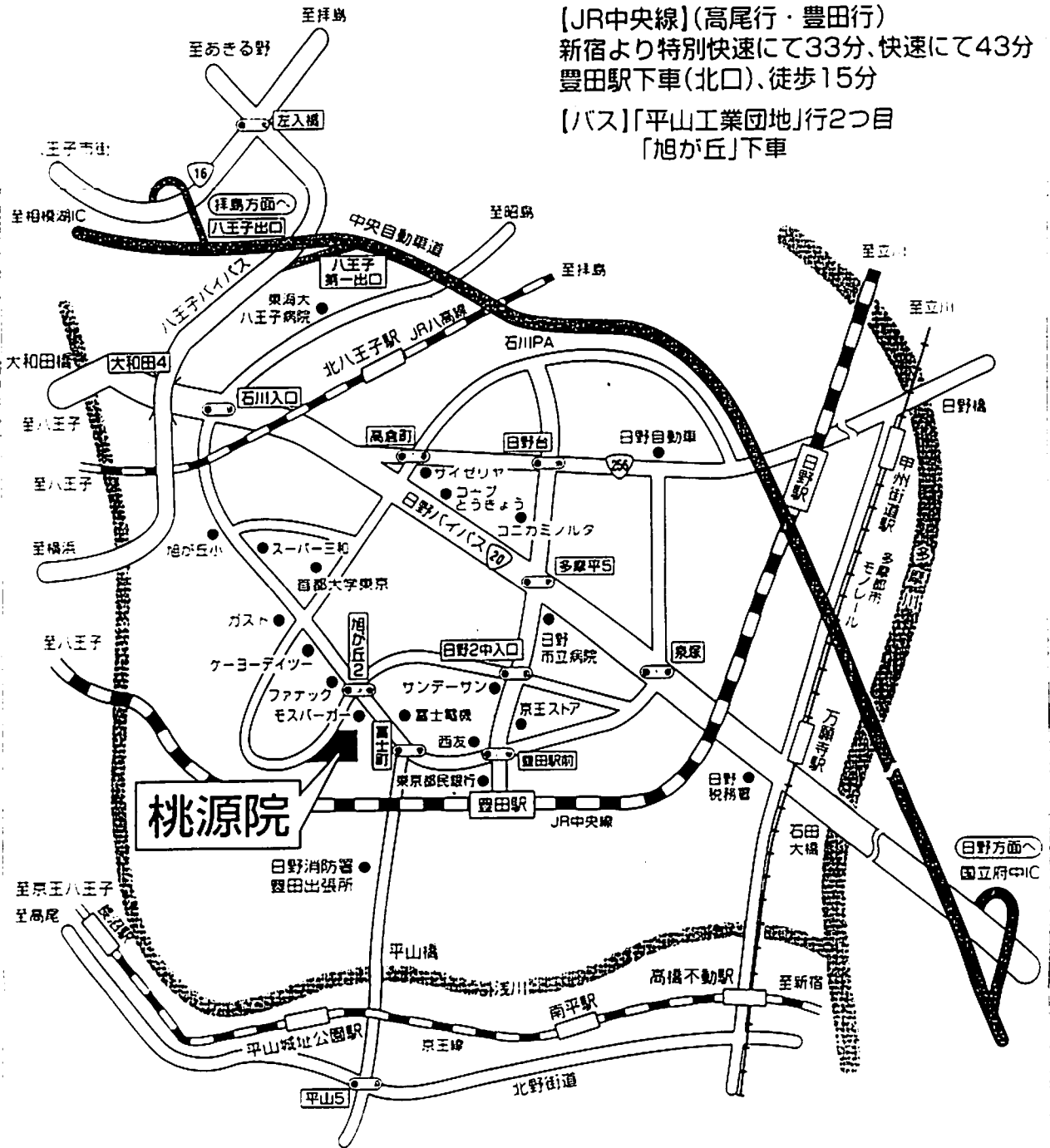
FAX 042-586-8558

《桃源院 案内図》

●交通機関

【JR中央線】(高尾行・豊田行)
 新宿より特別快速にて33分、快速にて43分
 豊田駅下車(北口)、徒歩15分

【バス】「平山工業団地」行2つ目
 「旭が丘」下車



トウ ゲン イン 桃源院

〒191-0065 東京都日野市旭が丘1丁目10番4号

寺務所 TEL:042-583-1133 FAX:042-583-1134 斎場 TEL:042-587-8668 FAX:042-586-8558