



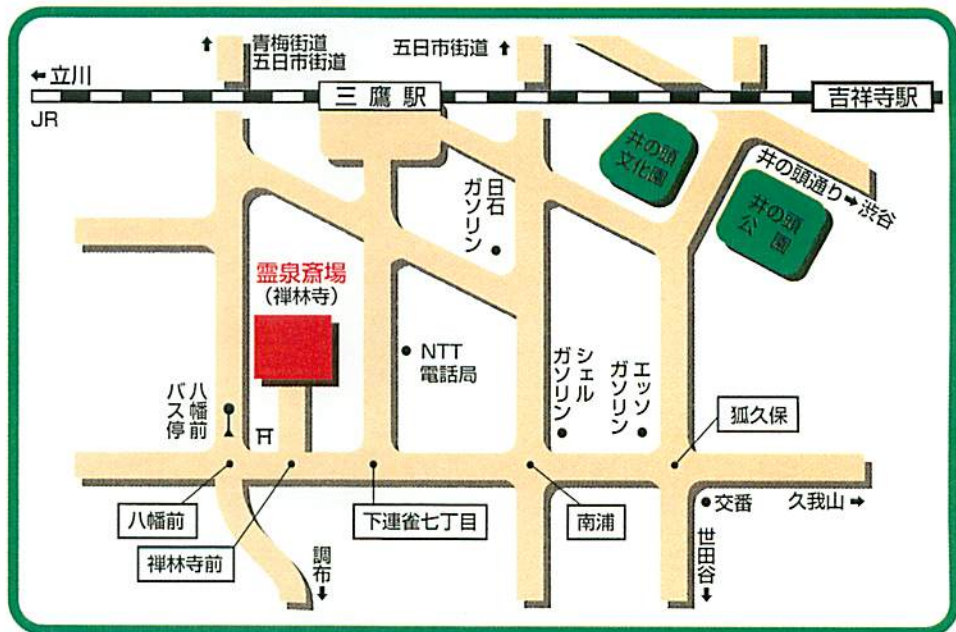
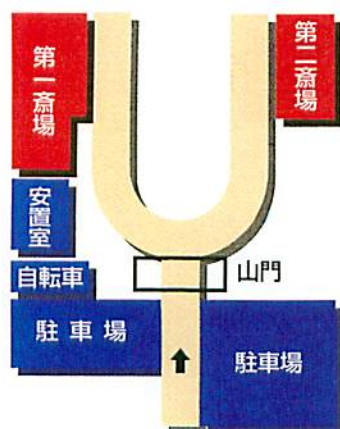
霊泉齋場 第二齋場

ご案内

静けさと家庭的雰囲気ですべての齋場として宗教・宗派に関係なくご利用頂けます。

交通ご案内

- JR中央線三鷹駅より徒歩10分
- 三鷹駅より小田急バス八幡前下車
- 都心より車で40分



〒181-0013 東京都三鷹市下連雀4-18-20 ☎0422-44-8365(代)

御用命は

家庭的な雰囲気でご遺体を安置してお通夜もできますし



祭壇

お部屋が手ぜまで祭壇が思うように設置できない団地やアパート、商店の皆さまに家庭的雰囲気でお通夜もできますし、ご家庭の延長という気分でご使用いただけます。駐車場も完備しております。



主室：3間×5間
控室：3.5間×2.5間
休憩室(6畳)・僧侶控室
設備：冷暖房完備・公衆電話・コインロッカー
椅子・テーブル



僧侶控室

二階大広間を使用しての多人数様の接待もできます。



二階広間

特に御来客の多い場合は、二階大広間を御使用いただければ200名様まで一度に食事ができます。二階にも炊事場、洗面所を設けてありますので、便利に御使用いただけます。



更衣室



二階台所



一階台所



休憩室



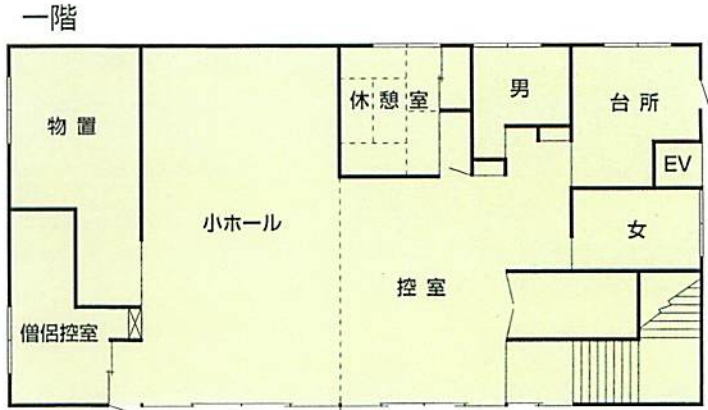
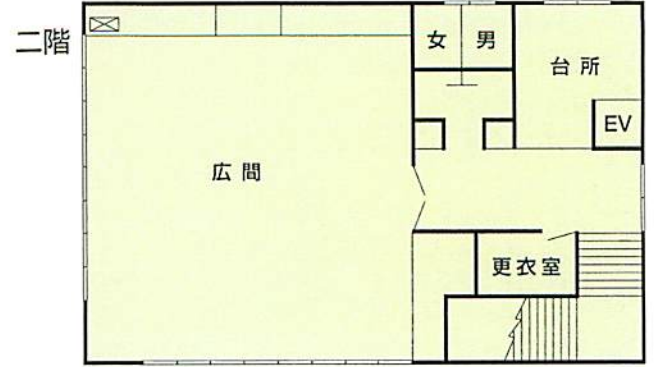
荷物用エレベーター



安置室

日取りの都合など、御葬儀の日まで御遺体を御預りする安置室です。

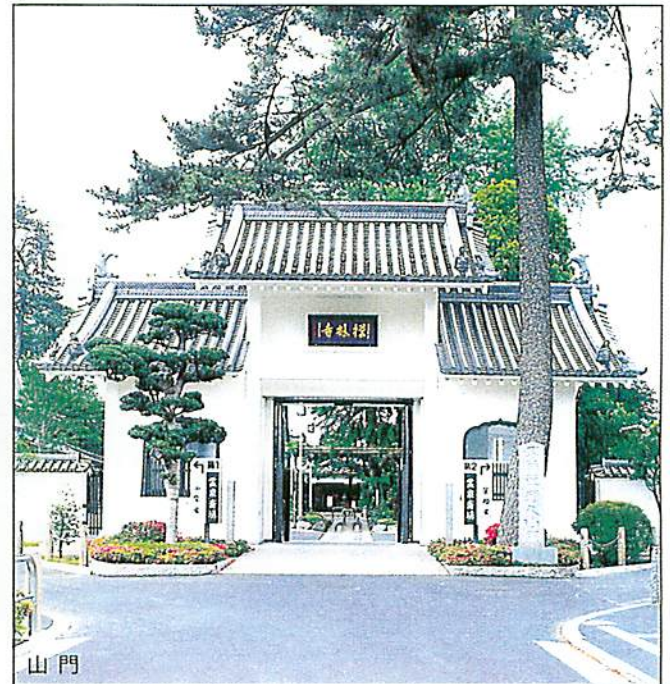
間取図



駐車場は80台迄可能です。境内は静寂そのものです。



駐車場の収容能力は80台。
雨天の場合はテントを張るスペースも充分にあります。



霊泉齋場は霊泉山禅林寺境内にあり、武蔵野の面影を残した静寂の中に広々とした明るさと、おごそかな雰囲気があります。