

# 星谷寺

寺名 星谷寺  
所在地 座間市

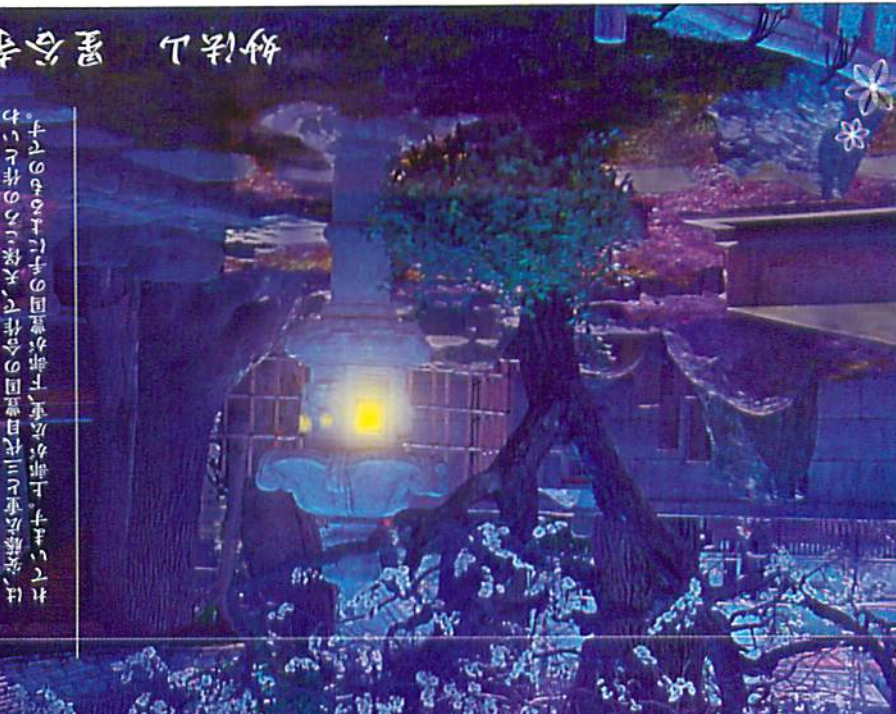
《交通アクセス》  
 小田急小田原線  
 『座間駅』から徒歩5分  
 坂東三十三所観音巡礼の八番札所  
**妙法山 星谷寺**  
 〒228-0024 神奈川県座間市入谷3-3583-1  
 電話 046-251-2266 FAX 046-251-2712



## 妙法山 星谷寺

歴史 座間の歴史は、古くは縄文時代の遺跡から始まり、中世には武蔵野の東部の開拓地として発展してきた。その歴史を語る上で欠かせないのが、この星谷寺である。寺の創建は、伝説によれば、天智天皇の御宇（672-71）とされている。創建の経緯は不明であるが、寺の歴史は、その後の時代を通じて、地域の発展とともに歩んできた。寺の境内には、多くの文化財があり、その歴史を物語る。寺の歴史は、その後の時代を通じて、地域の発展とともに歩んできた。寺の境内には、多くの文化財があり、その歴史を物語る。

座間の歴史は、古くは縄文時代の遺跡から始まり、中世には武蔵野の東部の開拓地として発展してきた。その歴史を語る上で欠かせないのが、この星谷寺である。寺の創建は、伝説によれば、天智天皇の御宇（672-71）とされている。創建の経緯は不明であるが、寺の歴史は、その後の時代を通じて、地域の発展とともに歩んできた。寺の境内には、多くの文化財があり、その歴史を物語る。



# 妙法山星谷寺

## 清星殿



通常、この部屋に祭壇をお飾り致します。  
ご親族様のお席は、椅子でのご用意もできます。



客殿は、十五畳敷きの部屋が三間ございます。  
部屋の東側・北側は一間幅の廊下で、  
南側は半間幅の畳敷きの通路となっております。

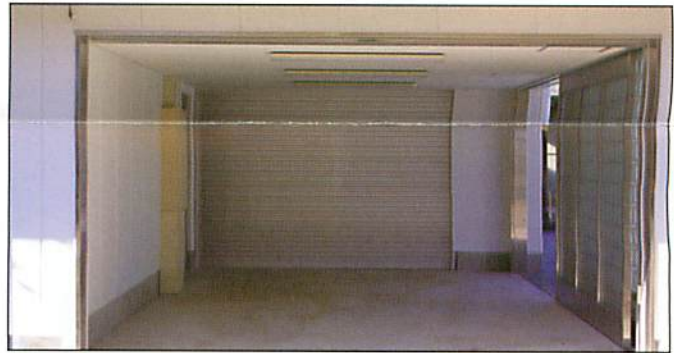


お通夜のお清め等にご利用頂けます。



### 受付・会計 ルーム

受付・会計用の  
専用室として  
ご利用頂けます。  
引出物の保管等にも  
ご利用頂けます。



### 式斎場「清星殿」通夜・葬儀報恩料(使用料金)表

#### ●葬儀式中初七日の場合

御檀家	御一般(当山導師)	御一般(他山導師)
50,000円	100,000円	100,000円

※通夜当日正午より、翌日霊柩車ご出発までのご利用となります。

#### ●葬儀後火葬場より戻っての初七日の場合

御檀家	御一般(当山導師)	御一般(他山導師)
100,000円	150,000円	150,000円

※通夜当日正午より、翌日初七日後のお斎終了までのご利用となります。

#### ●ご利用可能施設・備品一覧表(A・B共)

客殿	15畳×3間	座卓×18・椅子×50
ホール	約25畳 (白御影石張)	テーブル×6・椅子×30
受付・会計 ルーム	約15畳 (コンクリート張)	テーブル×5・椅子×10

※お清めのお料理は、当寺指定店のご利用をお願い致します。  
※通夜後、お灯明・お線香のご利用は午後9時まででお願い致します。  
皆様お帰りの後、午後10時までに施錠致します。  
お泊りははできませんので、翌朝は午前8時に開錠致します。  
※所定の駐車場(約20台)のご利用は無料となります。