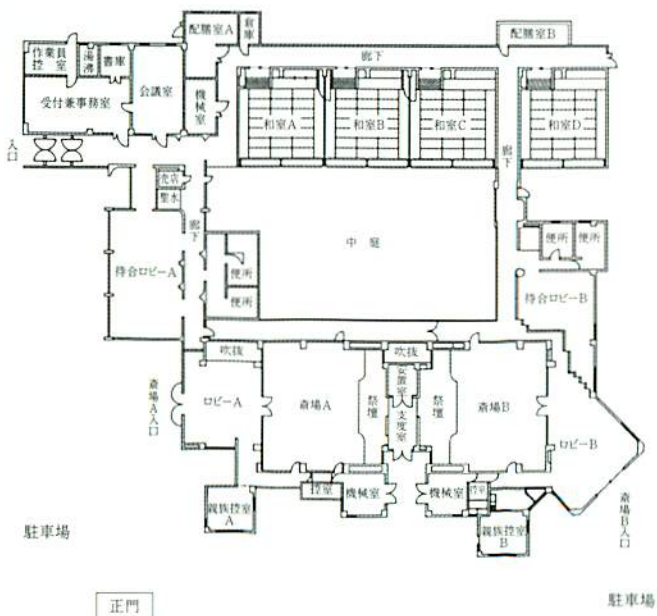


施設の概要

- ◎構造: 鉄筋コンクリート、一部鉄骨造、平家建
- ◎建築面積: 1,634㎡
- ◎施設内容: 斎場A・B……………(各100名収容)
和室A・B・C・D……………(各50名収容)
配膳室A・B
親族控室A・B
安置室
ロビー
事務室

平面図



交通機関

- ◎東武東上線「朝霞駅」下車
西武バス大泉学園駅行きに乗り換え
「新座総合技術高校」下車
徒歩8分(約700m)
- ◎西武池袋線「大泉学園駅」下車
西武バス朝霞駅行きに乗り換え
「新座総合技術高校」下車
徒歩8分(約700m)

新座市営墓園案内図



新座市営墓園

ご利用案内



新座市新塚5061-13

TEL.048(479)5688 FAX.048(479)5682

施設利用申込

この施設の利用は、新座市民・市民以外を問わず、利用月を含んで3か月前から申込みができます。

受付時間は、休園日を除く午前8時30分から午後4時30分です。

施設の使用料

区分	使用料 (1時間あたり)	
	市民	市民以外の方
斎場	1会場 2,500円	1会場 5,000円
和室	1室 1,000円	1室 2,000円
安置室	1遺体 100円	1遺体 200円

※市民とは喪主または死に者が新座市に居住している方を指し、使用料には消費税を含みます。

利用時間

午前9時から午後10時まで利用できます。ただし、通夜に利用する場合に限り、終日利用することができます。

休園日

1月1日から1月3日まで



■ 斎場

告別式・通夜・法要ができます。
(椅子100脚配列)

■ ロビー



■ 和室

法要・きよめ等にご利用できます。



■ 配膳室

市民のための

市民葬

新座市市民葬のご案内



新座市

新座市では、亡くなられた方に礼をつくし、経費をかけないで心のこもった葬儀ができるように「市民葬」の制度を設けております。どうぞご利用ください。

1 利用資格

死亡された方、または施主が新座市に住民登録、または外国人登録をしている方で、市指定委託葬儀社を利用し葬儀を行う方

2 申し込み方法

市役所市民課（死亡届と一緒に）、または市指定の市民葬委託葬儀社へ印鑑を持参して『市民葬』とご指定ください。

3 費用の支払い

費用の支払は、市の負担分を差し引いた金額を、委託葬儀社にお支払ください。

4 市の費用負担額

1件50,000円。ただし、施主が生活保護を受けている方については、100,000円まで負担いたします。

市民葬の内容

1 市民葬の仕様……(別紙のとおり)

その他

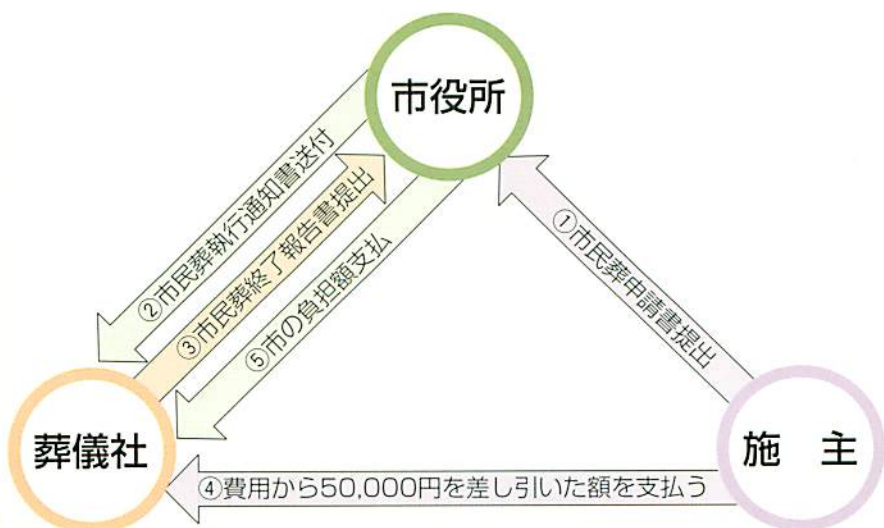
- (1) 仕様2のうち祭壇は、施主の選択によりご利用ください。
- (2) 棺は、仕様1の場合・窓付き平型、仕様2の場合・窓付き丸型になります。
- (3) 棺の附属品は、白布内装、棺覆い、防水紙、かたびら、布団、数珠、杖、笠、足袋及び草履がついております。
- (4) その他附属品として、位牌、後幕、鯨幕、故柩紙、抹香、香炭、塔婆、七本塔婆、野膳、野位牌、野位牌袋、受付紙、指差紙、香典帳、受付盆、忌中紙、忌中額、会葬帳、買物帳、自動車番号札及び駐車場紙がついております。*印は、土葬のみ。
- (5) 火葬は、戸田葬祭場、多磨葬祭場を使用し、骨がめ、骨箱、風呂敷及び記名料を含んでおります。

2 附属品の仕様……(別紙のとおり)

3 市民葬の経費に含まれないもの

お坊さんのお布施などがありますが、これらは施主が直接支払をしていただきます。

なお、以上は仏式の場合の仕様ですが、神式やキリスト教などで行うときも同程度の仕様で行うことができます。





モデル祭壇・仕様1 (3段)



モデル祭壇・仕様2 (4段)



モデル祭壇・仕様2 (5段)



靈柩車（宮型）



靈柩車（宮型・指定車）

市民葬の費用

※下記金額については、消費税分は含まれておりませんので、一部項目を除き別途消費税分を支払うこととなります。

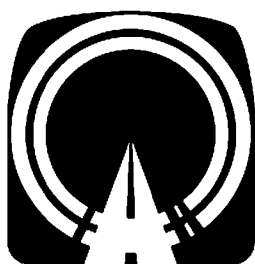
1 市民葬の仕様

仕様 1			仕様 2		
仕様	費用		仕様	費用	
祭壇及び葬具 (3段飾り)			祭壇及び葬具 (5段または4段飾り)		
火葬 (最上等)	6歳以上 (戸田・多磨)	54,300円	火葬 (最上等)	6歳以上 (戸田・多磨)	54,300円
	6歳未満 (戸田・多磨)	28,600円		6歳未満 (戸田・多磨)	28,600円
霊柩車	宮型	28,700円	霊柩車	宮型指定車	35,700円
	普通車	16,700円		洋型指定車	
合計	6歳以上	宮型 161,000円	合計	6歳以上	宮型 233,000円
		普通車 149,000円		以上	
	6歳未満	宮型 135,300円		6歳未満	宮型 207,300円
		普通車 123,300円			洋型

2 附属品の仕様

品名	単位	単価	摘要	品名	単位	単価	摘要
1 ドライアイス	10kg	5,000円	一昼夜分	11 テント	1張	5,000円	1.5間×2間
2 会葬礼状	100枚	7,000円	清め場 及び 封筒付	12 腕章	1枚	100円	
3 供物盛菓子	1対	5,000円		13 臨時照明具	1個	500円	
4 写真引伸	1枚	12,000円	着せ替え バック消し 額りポン付	14 マイク等	1台	3,000円	
5 線香・ろうそく	1群儀	2,000円		15 火葬場 待合室	戸田 一部 多磨 屋	11,000円～ 22,000円	収容人員 30～60人
6 マイクロバス	1台	34,000円	25人乗り	16 料金		5,000円～ 17,000円	収容人員 15～60人
7 テーブル	1台	1,000円	クロス付	17	霊柩車 運転手	1名	3,000円
8 いす	1脚	200円		18 心	火葬場 火夫	1群儀	5,000円
9 ハンカチ	1枚	200円	ガーゼ	19 付	待合室 接待係	1群儀	3,000円
10 高張提灯	1対	15,000円	家数無し	20	マイク ロバス 運転手	1名	3,000円

備考 マイクロバスの使用は、葬儀の場所から火葬場までの1往復分です。
この付属品使用のうち使用しないもの、数量を増加したもの、または新た
につけ加えたものがある場合は、それぞれ計算して合計してください。



◎市民葬に対するお問い合わせは

新座市役所市民環境部市民課

048(477)1111内線1213～1215