

蓮昌寺会館

〒336-0908 浦和市駒場2-3-4

TEL. 048-887-7676 FAX. 048-887-4400

●境内配置図

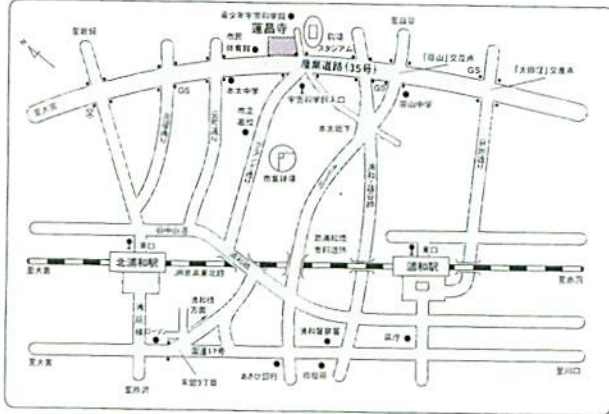


■交通のごあんない

*バスご利用の方

浦和駅東口より 北浦和駅東口 行 総合グランド経由約10分
 北浦和駅東口より 浦和駅東口 行 宇宙科学館入口下車
 (副称 蓮昌寺会館前)

●蓮昌寺会館案内図



莊嚴の中に、故人の人柄が偲ばれる 感銘の日



会館正面入口



斎場



エントランスホール



お清メ所(和室)芙蓉の間

をここに。永遠の旅立ちに真心をこめて…蓮昌寺会館



お清メ所(洋室)萩の間・桔梗の間



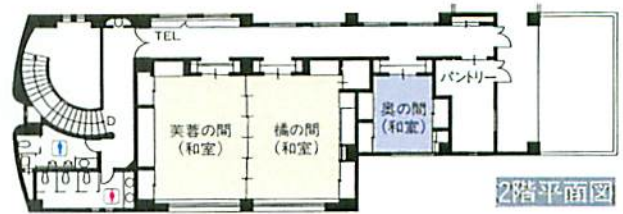
橘の間

控室

蓮昌寺会館は在りし日を偲び、心の中にいつまでも生きつづける故人の人柄を追悼する感動的な儀式をとり行う荘厳な斎場です。

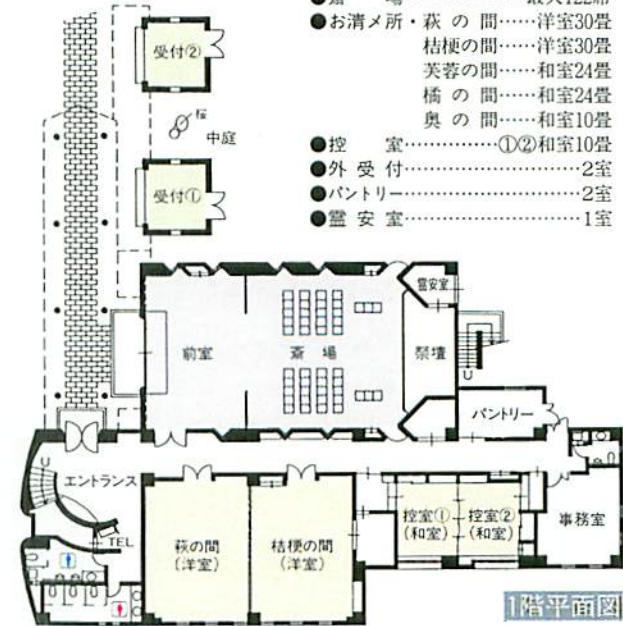
ご葬儀はもとより、社葬、団体葬など、規模、様式にかかわらず、広く皆様にご利用頂くことができます。また、宗旨、宗派は問いません。JR浦和駅、北浦和駅のどちらからもバスで約10分、至近な場所に位置しております。

豊かな自然環境に囲まれ、おごそかで格調高いたたずまいと、行き届いた設備は厳粛な儀式にふさわしい理想の斎場です。



2階平面図

- 斎場……………最大122席
- お清メ所・萩の間……洋室30畳
- 桔梗の間……洋室30畳
- 芙蓉の間……和室24畳
- 橘の間……和室24畳
- 奥の間……和室10畳
- 控室……………①②和室10畳
- 外受付……………2室
- パントリー……………2室
- 霊安室……………1室



1階平面図

■破損等

建物・器物の破損、火の元の不始末による火災等は、場合によりご利用者にご負担を頂く事がございますので充分ご注意くださいようお願い致します。

■お支払い

お部屋の使用料及び飲み物等の代金は、精進落し終了後事務室にてお支払い下さい。

■コピー、ファックス

事務室に用意してありますのでお申し出の上ご利用ください。

■電話

1階、2階備え付けの公衆電話をご利用ください。

■その他

皆さんの会館です。汚さぬ様、散らかさぬ様ご協力ください。

—MEMO—

会館ご利用のしおり

●ご不明の点がございましたら下記へお問合せ下さい。

蓮昌寺会館

〒336-0908 浦和市駒場2-3-4

TEL. 048-887-7676 FAX. 048-887-4400

■会館使用料金 (蓮昌寺御檀家はこの限りではありません)

斎場の座席数およびご使用の部屋数により変わります。

①萩^{ハギ}.....18万円

通夜・葬儀

- 斎場(イス席数)54席
 - 和室 10畳..... 1室
 - 洋室 30畳..... 1室
 - 初七日忌法要並精進落とし用部屋 1室
- <外受付ご使用の折は1室につき別途1万円申し受けます。>

②栞^{ハナツツ}.....30万円

通夜・葬儀 <1階全室貸出し>

- 斎場(イス席数)85席
- 和室 10畳..... 2室
- 洋室 30畳..... 2室
- 外受付 2室
- 初七日忌法要並精進落とし用部屋 1室

③芙蓉^{フヨウ}.....45万円

通夜・葬儀 <原則として全館貸出し>

- 斎場(イス席数)122席
- 和室 10畳..... 3室
- 和室 24畳..... 2室
- 洋室 30畳..... 2室
- 外受付 2室
- 初七日忌法要並精進落とし用部屋 2室

※事情により使用のお部屋の変更、またはお部屋数を限らせて頂く場合がございます。その節はご了承が
あります。なお、上記料金のほかに消費税5%を申し受
けます。

※各宗ご本尊案内：喪家のご宗派により、会館では次
のご本尊様を用意致しております。

- ①日蓮宗(大本山池上本門寺 日蓮^{ニチレン}親下^{オンゲ}ご染筆^{シモン}本尊)
- ②天台宗(釈迦牟尼仏)
- ③禅宗(釈迦牟尼仏)
- ④真言宗(大日如来)

⑤浄土宗(舟形阿弥陀如来立像)

⑥浄土真宗東本願寺(阿弥陀如来立像)

⑦浄土真宗西本願寺(阿弥陀如来立像)

■ご利用の時間

通夜 6時から7時のお通夜の場合は、8時30分より片付けをはじめて頂き9時消灯とさせていただきます。なお、都合により7時から8時のお通夜の場合は、9時30分消灯とさせていただきます。

告別式 告別式は、式終了時迄とさせていただきますが、当日会館に戻って初七日忌、または精進落とし(お食事)をなさる場合は1時出棺迄の方とさせていただきます。なお、原則として部屋のご利用時間は開始後2時間(読経も含め)までと致します。

霊安室 霊安室を設けてございますので、ご希望の場合は葬儀社を通してお申し込み下さい。

■花 輪

配置場所、方法等は会館事務室にお尋ねください。

■駐 車 場

収容台数常設90台(臨時駐車場80台)

※駐車場における事故に関しましては一切責任を負いかねますので夫々の責任においてご使用ください。また、臨時駐車場への駐車は事務室の指示に従って下さい。

■料 理

通夜振舞い、精進落としのお料理等は、担当葬儀社にご注文下さい。なお、特にお申し出があれば事務室でもお取次いたします。また、個人による食べ物の持ち込みはかたくお断り致します。

■飲 み 物

ビール・日本酒・水割ウィスキー・ジュース等のお飲み物は会館準備のものをお使いください。栓を開けた分のみご清算いただきます。

■貴 重 品

貴重品の紛失等、一切の事故の責任は負いかねますので各自で保管をしてください。なお、控室には金庫が用意してありますので利用ください。

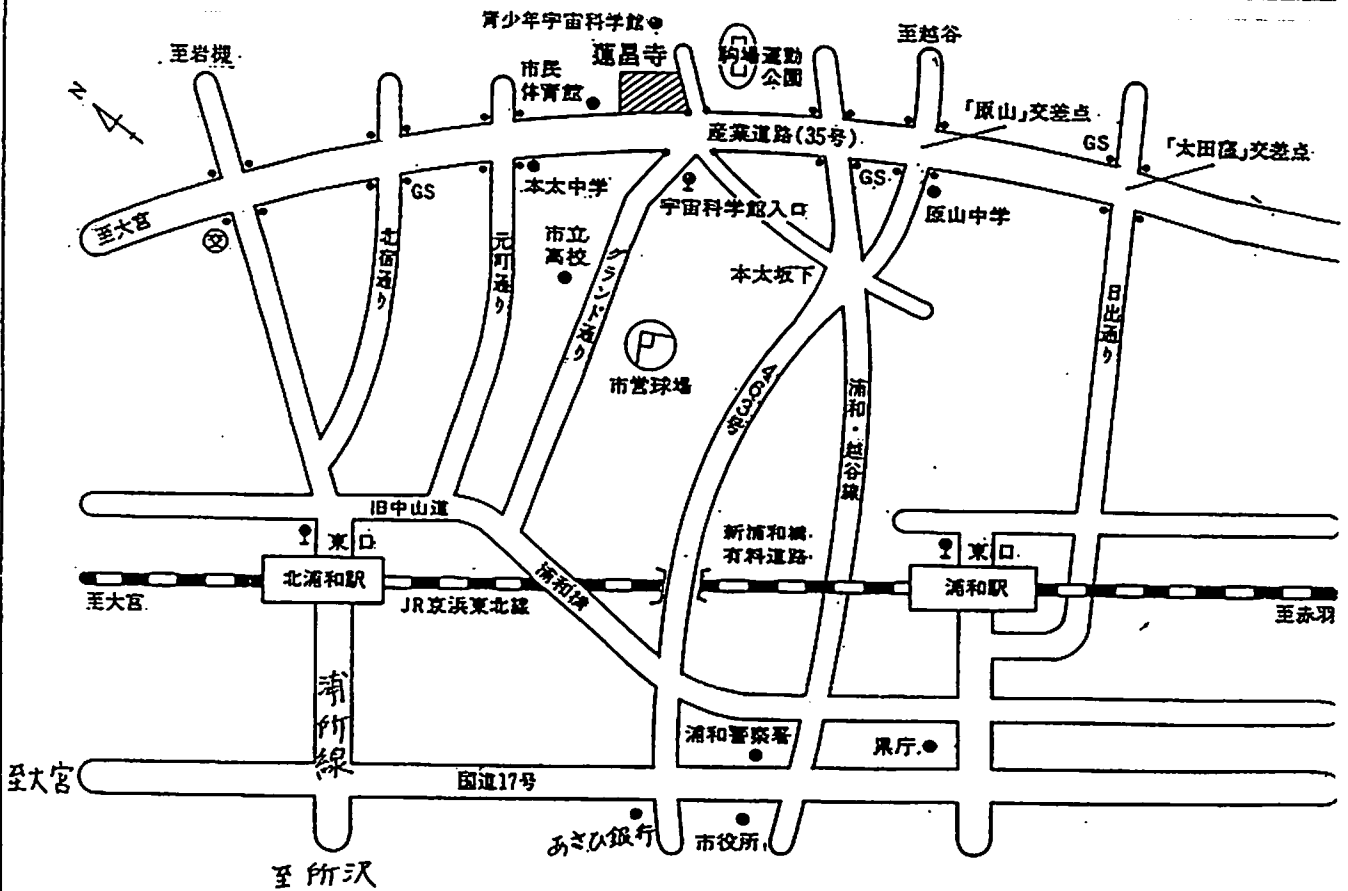
●蓮昌寺会館案内図

浦和市駒場2-3-4 ☎048-887-7676 FAX. 048-887-4400

■交通のごあんない

●東京方面（首都高速 川口線）より

- ①新井宿を下りて600m信号2つ目で和光方面に（外環状の下）に入る。
- ②和光方面に向かって川口西のすぐ先・3.8kmで「川口駅・浦和」方面の表示板があり、左の側道へ入る。
- ③「芝支所」の交差点（35号線・産業道路）を右折、直進3.9km先の右側が蓮昌寺会館（駒場交差点 右向う角）です。



●東京方面（首都高速 5号線）より

- ①戸田南ランプで一般道に下り、戸田東ランプで外環道に上る。川口西で下りる。
- ②「伊川消防署」の交差点を左折、すぐ「伊川」の交差点を浦和・大宮方面へ左折。
- ③約1.2km先 二又「坂下根」を右方向へ、「二十三夜」交差点を大宮方面へ右折、直進3.5km先の右側が蓮昌寺会館（駒場交差点 右向う角）です。

