



ご連絡 / 齋場受付

●受付時間 24時間

受付電話 ☎ 03(3813)0666

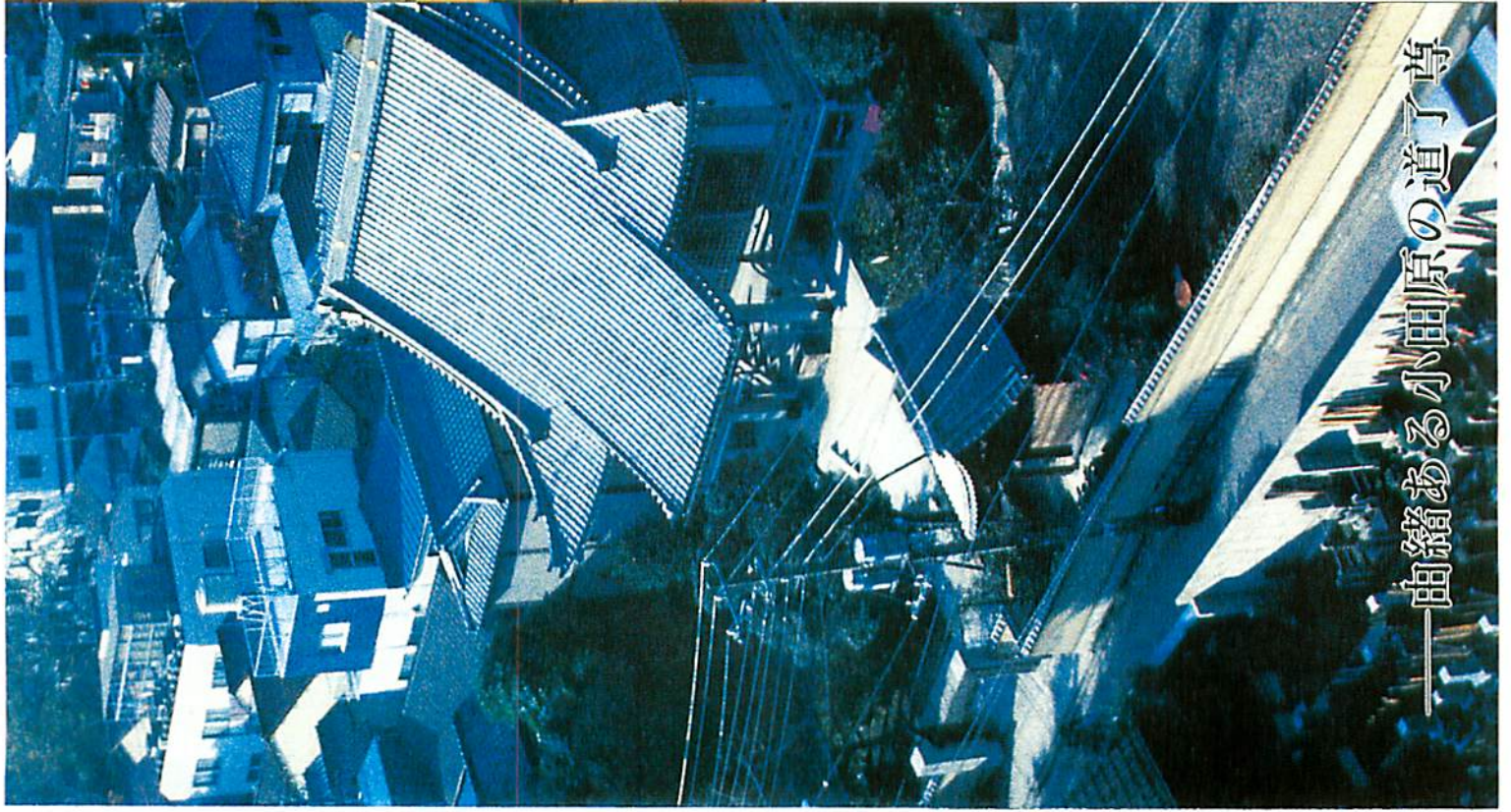
大雄山東京別院 ☎03(3811)1744 (齋場直通)
〒112 東京都文京区白山 5-32-11

大雄山東京別院 齋場の御案内





—大雄山最乗寺東京別院—



—由緒ある小田原の道了尊—

葬儀・ご法事に
 白山上
 ない静かな環境
 庭の葬儀まで
 様の齋場として
 けます。

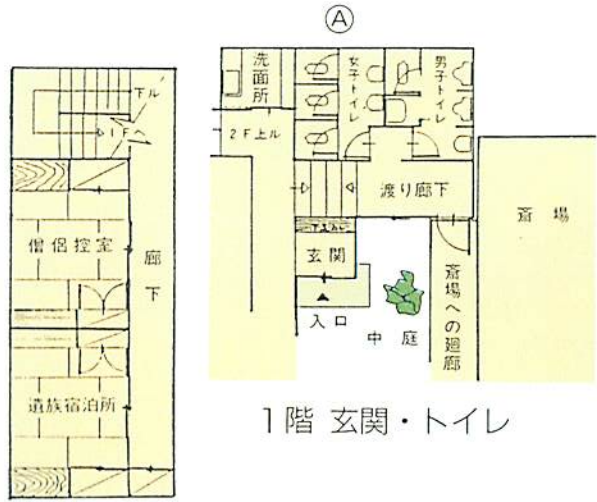
問いません。)



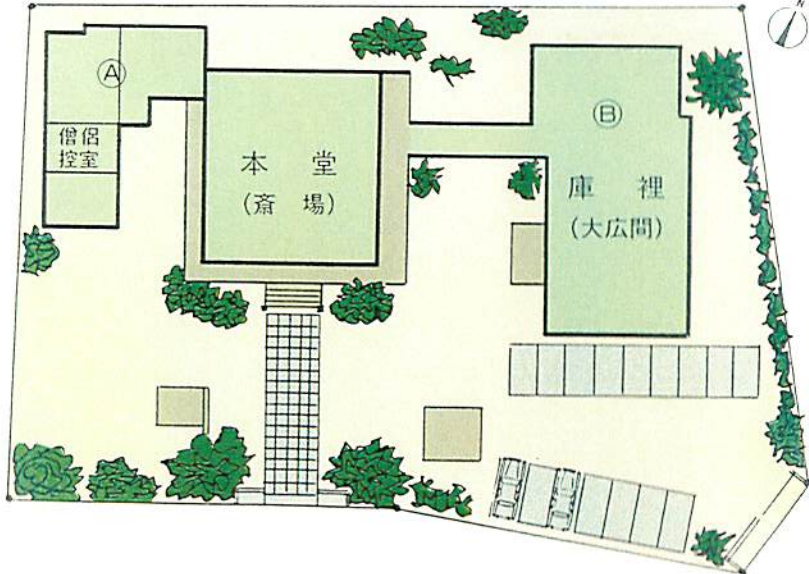
(冷暖房完備)



大広間

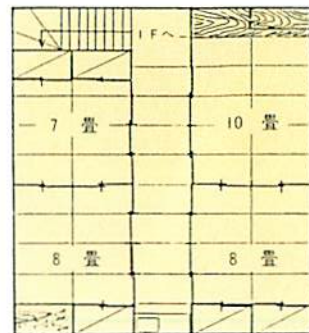
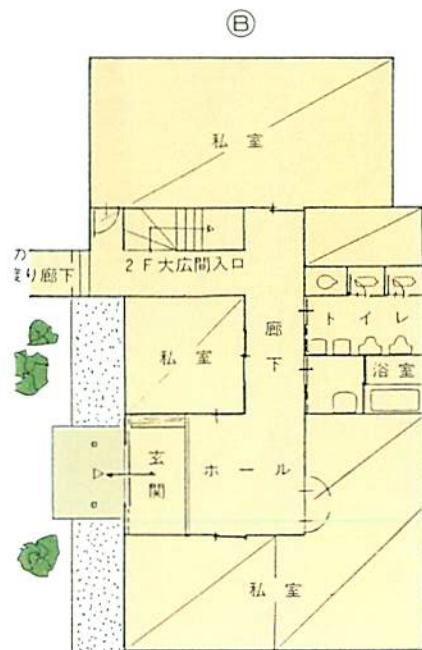


2階 僧侶控室



斎場への
 渡り廊下





(斎場概要)

- 式場収容力……………100人
- 最適会葬数……………500人
- 駐車能力……………20台

- 座敷畳数(御膳60人)……………42畳
- 遺体安置可……………24時間
- 通夜宿泊……………10人迄

※ 友引を含む3日間は延長時間を認めます。



お通夜・ご葬儀・ご法事に
文京の中心、白山上
都心とは思えない静かな環境
社葬から御家庭の葬儀まで
地域住民の皆様の斎場として
ご利用いただけます。

(ご利用の方のご宗旨は問いません。)