

宝仙寺大師堂

当寺は、八幡太郎義家の創建と

伝えられる古刹でございます。

今次世界大戦にて堂塔伽藍の総てを焼失こそ致しましたが、
今日、立派に再建されて居ります。

中でも、の大師堂は、大師生誕一千二百年の慶期

(昭和四十八年)を慶祝し檀徒、(株)丸井、会長

青井忠治氏(故人)により建立寄贈されたものです。

第五十二世住職

おのゝさぶ

大



仁王門



本堂正面



日輪弘法大師



大

- 受付 = 22㎡ (6.7坪)
- 齋壇 = 50㎡ (15坪)
- 客席 = 90㎡ (28坪) / ~150席
- ロビー = 150㎡ (46坪) / 150~200席
- 和室 = 6畳 / 6畳 / 3畳
- 湯沸場 = 10㎡ (3坪)

小

- 齋壇 = 8㎡ (2.4坪)
- 客席 = 33㎡ (10坪) / ~40席
- ロビー = 32.5㎡ (10坪) / 20~30席
- 和室 = 4畳A / 6畳B
- 湯沸場 = 6.1㎡ (1.8坪)

冷暖房完備/照明完備/放送設

本堂正面



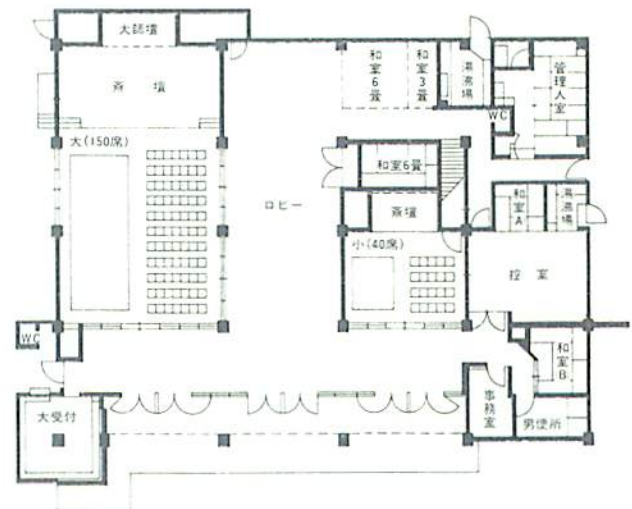
ご案内
 通夜=午後3時より
 葬儀(告別式)=当日飾付



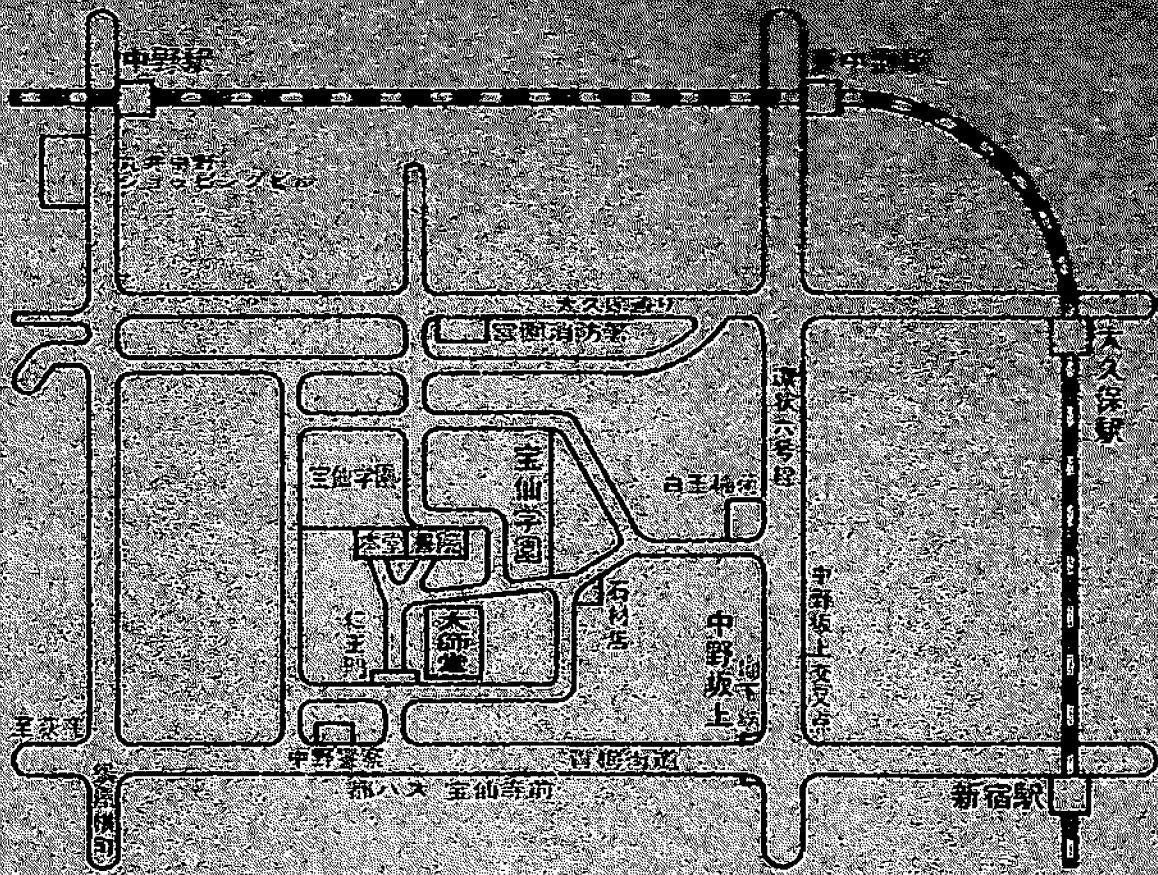
大師堂



小



冷暖房完備/照明完備/放送設備完備/駐車=境内130台収容



青梅街道中野警察署そば
地下鉄/丸の内線中野坂上
都営バス/宝仙寺前
JR線/東中野駅(新宿駅・中野駅経由)
東京都中野区中央2丁目33番3号
電話(03)371-7101(代)