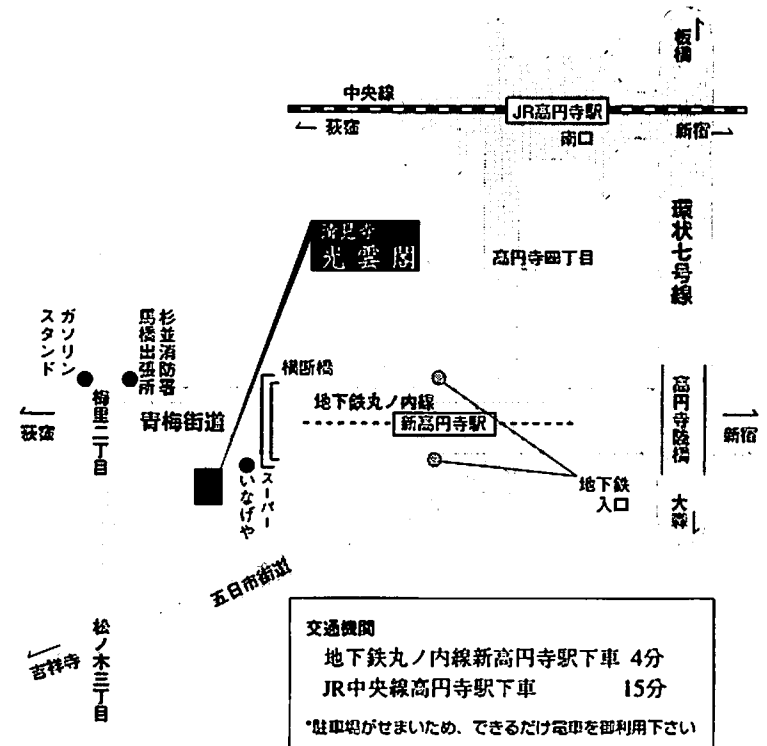


# 清見寺 光雲閣齋場



## 申込電話番号

● 24時間受付致します

清見寺

■ 光雲閣： ☎3311-3351 FAX 3311-2703

■ 清見寺： ☎3311-2906 FAX 3311-3451

■ 齋場： ☎3311-3471 (使用中のみ)

清見寺 光雲閣

〒166 東京都杉並区梅里2-11-17 TEL03-3311-3351

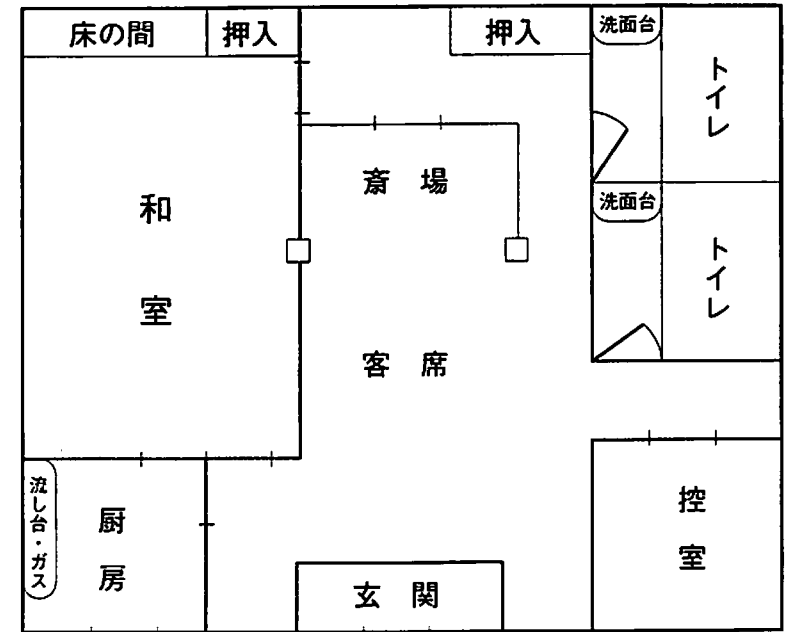
**建物平面図**

**式場使用料**

通夜、告別式  
初七日まで 180,000 円

**御利用についてのお願い**

- 料理：業者の手配  
但し、配膳人を必ず付けること
- 飲み物：自由、持ち込み可  
但し、備え付けの冷蔵庫の中に飲み物が入っているので使用分で精算
- 宿泊：夜具の手配は葬家若しくは業者  
宿泊する場合10時以降は線香、ローソク等  
消火して下さい
- 宗旨：各宗旨可ですが日蓮正宗は禁止



**建物内容**

- 斎場：間口2.2間×奥行1.5間×高さ8.6尺
- 客席：30名～40名
- 和室：27帖 60名
- 第2和室：30帖 65名(別棟)
- 冷暖房完備