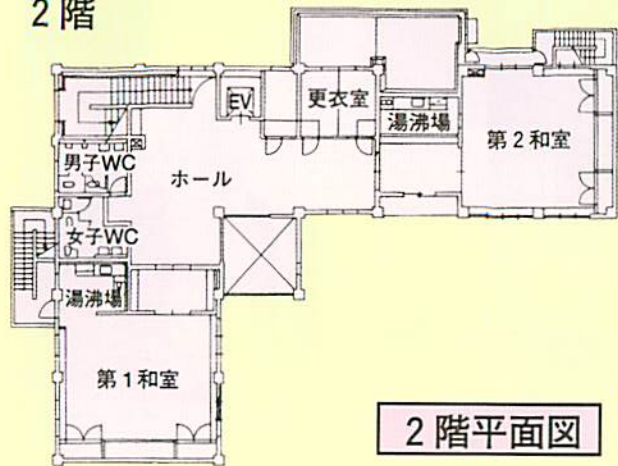
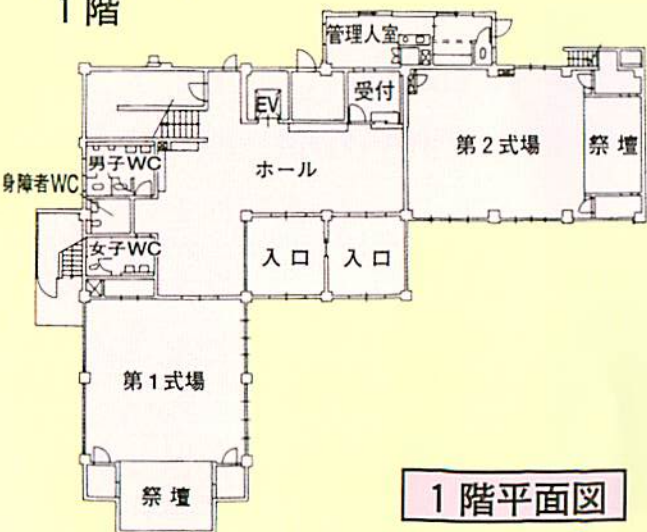


# 建物のご案内

2階



1階



# 交通のご案内

〈南池袋斎場〉  
豊島区南池袋4-25-2  
電話 (5396) 2873

◎交通機関

- JR池袋駅(東口) 徒歩20分
  - 東京メトロ有楽町線 東池袋駅(1番または5番出口) 徒歩8分
  - 都電荒川線 雑司ヶ谷駅 徒歩4分
- ☆印は、斎場案内表示板



※簡易保険・郵便年金積立還元融資施設  
この印刷物は再生紙を使用しています。

豊島区立

# 南池袋斎場



豊島区南池袋四丁目25番2号  
電話 (5396) 2873

## 施設のご案内

区民の方々の葬儀に利用していただくための施設です。

この施設は同時に2組の葬儀を行うことができます。

●式場 2室 各 64m<sup>2</sup>  
定員 60名

●和室 2室 各 28畳  
定員 30名

●その他 テーブル、椅子、座卓、湯沸設備などは備え付けてあります。



式場



和室



ホール

※斎場内は、駐車スペースが狭いので、車でのご来場はご遠慮ください。

※斎場内は、全面禁煙となっております。  
ご協力お願い致します。

## 利用のご案内

### ○ 利用できる方

区内にお住まいの方の葬儀をされる方

区内にお住まいの方で葬儀を主宰される方

### ○ 利用料金

通夜・告別式 57,600円

(式場1室・和室1室利用)

### ○ 利用できる日

1月1日～2日及び友引日を除く日

### ○ 申込み

〈南池袋斎場〉

豊島区南池袋4-25-2

電話 5396-2873

電話で予約した後、斎場窓口で利用料金をお支払いください。

### ○ 受付時間

電話による申込みは

午前8時から午後10時まで

利用料金の支払いは

午前8時30分から午後5時まで

※ 南池袋斎場は区の施設ですので、係員に対する心付けなどの配慮は一切必要ありません。

お申込み・利用方法等については直接斎場へ、  
それ以外についてのお問い合わせは  
豊島区役所区民活動推進課管理係  
直通電話(3981)4622