

想い出を心に刻む
大切なひとときを……。

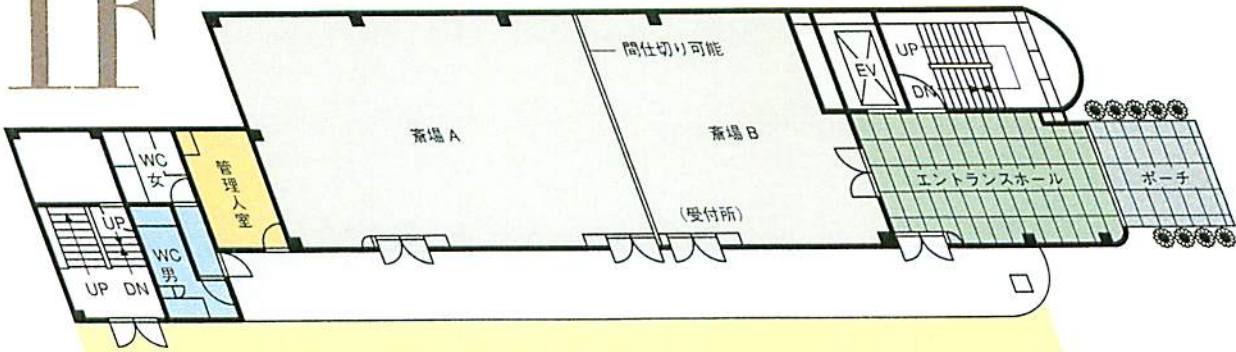


尾久アレックス会館

※当会館は、町屋火葬場まで、お車にて5分位です。

1F

1階斎場



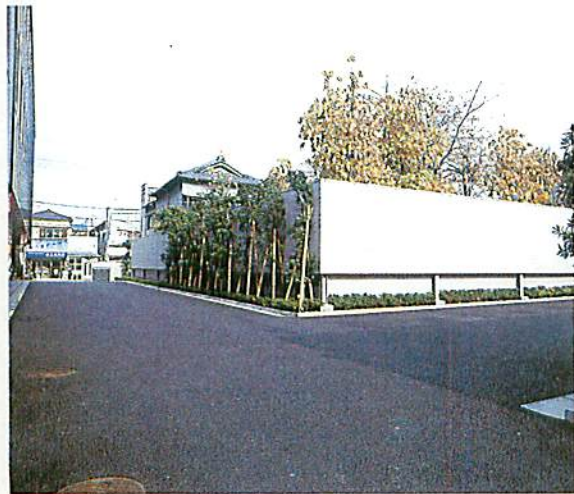
正面玄関



エントランスホール



斎場Ⓐ+Ⓑ約56坪、250人収容 斎場を仕切った場合のⒶ約35坪 Ⓑ約21坪

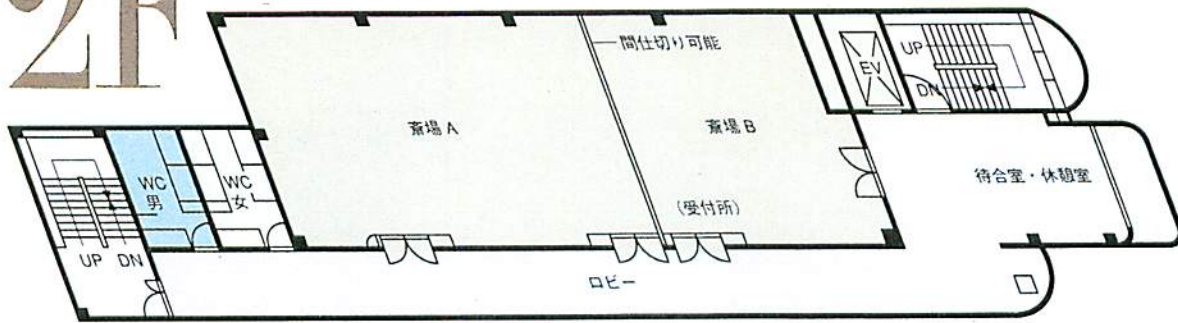


駐車場20台

- 斎場は仕切りをはずして使う事が可能です。
- 斎場を仕切った場合Ⓑは受付所としてご利用する事が出来ます。
- 駐車場は20台ですが、親族用として8台分別途ご用意してあります。

2F

2階斎場



斎場㊦+㊧約56坪、250人収容



踊り場



斎場を仕切った場合の㊦約35坪



斎場を仕切った場合の㊧約21坪



待合・休憩室

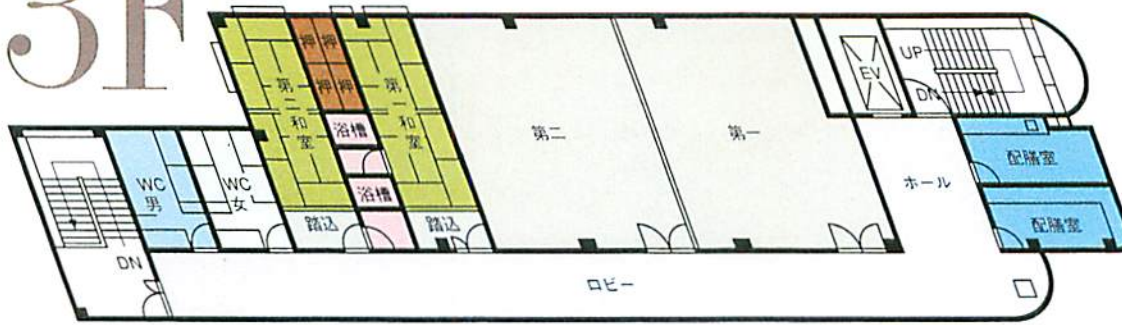


ロビー

- 2階斎場の使い方及びスペースは1階と同じです。
- ロビーは広くとってありますので、会場の混雑を防ぐことができます。

3F

お清め所



ロビー

お清め所：第一と第二を合せますと約38坪(150人)、仕切ってご利用の場合は第一第二共約19坪(80人)



6帖2間つづき2ヶ所



配膳室(2ヶ所)



風呂(2ヶ所)

- 和室は24時間使用出来ます。(風呂付)
- 清潔で近代的な配膳室は多人数に対応できるよう2ヶ所あります。
- ロビーは2階と同じく広々スペースです。

荘厳な儀式を演出するために、充実した設備機器と
大小自由に使える多目的スペースを提供します。



ご葬儀は時代と共に益々、斎場を利用して執り行う家庭が多くなっています。

当斎場は、通夜から葬儀・告別式、年回法要などの各種法事はもちろん、企業や団体等のイベントや集会にもご利用いただけるよう、照明装置、

ビデオシステム、スピーカー等、充実した設備機器をはじめ、格調高いゆとりのスペースを提供いたします。

ご利用に際しましては、職員一同誠意を以ってお世話させていただきますので、何卒よろしくお申し上げます。

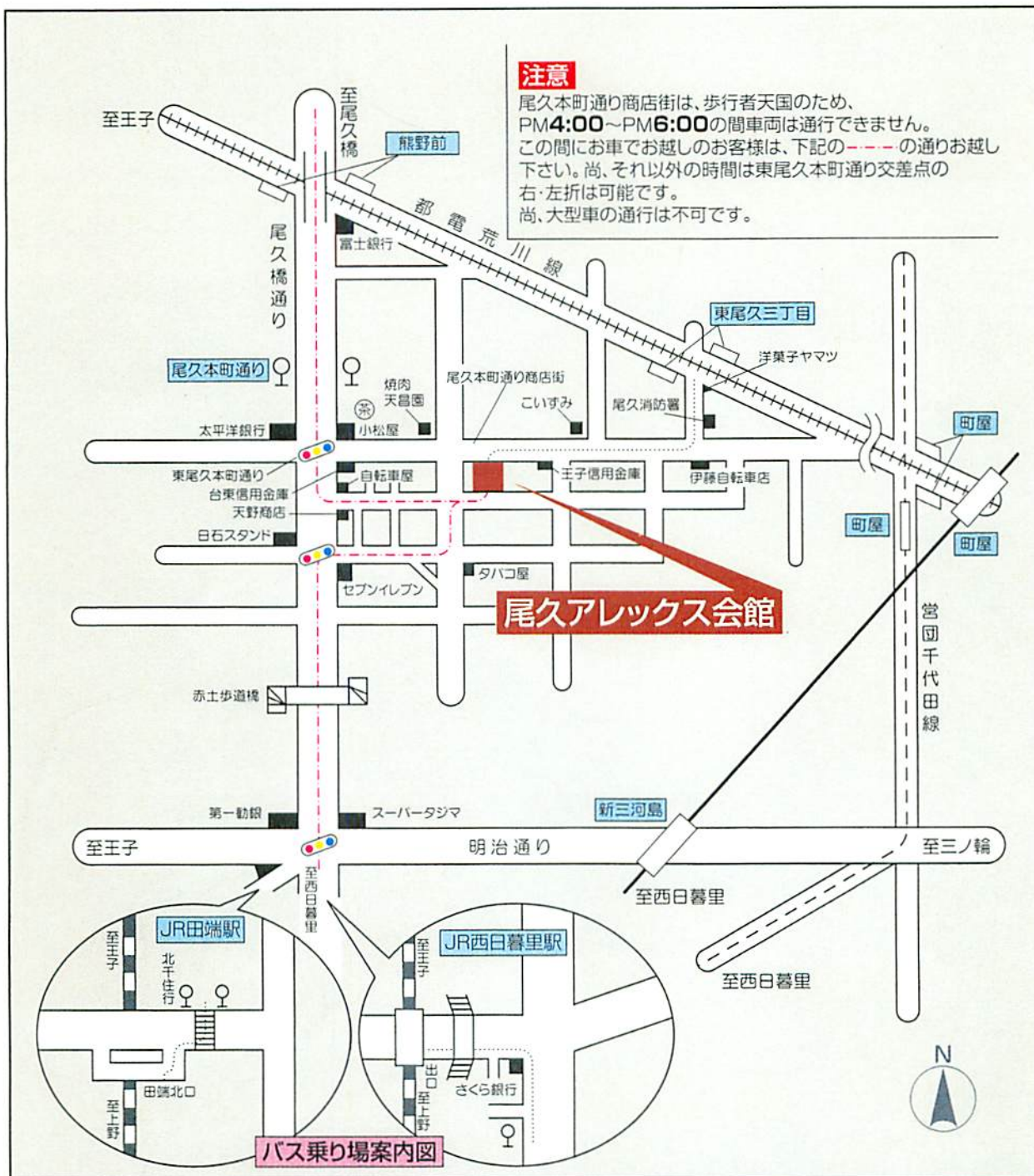
■ご利用について

- 当ホールは、冠婚葬祭並びに各種イベント・会合等、多目的にご利用いただけます。
- ご利用は、24時間いつでも受け付け致します。
- ご来場人数は各ホール共 250 名まで入ることが出来ます。
- 花環飾り40本可能
- お料理、お飲み物なども、人数に合わせてご準備できます。(お料理の持込みはご自由です)
- 配膳人のご紹介も承ります。
- 什器等の備品は、取揃えてございます。
- 必要に応じ貸し布団業者をご紹介致します。

■建物概要

規模：鉄骨ALC造 3階建
斎場ホール：1F・2F共186㎡(約56坪)
椅子席最大250席、2F待合室有
お清め室：3F、125㎡(約38坪)
和室6帖2間続き2ヶ所
設備：エレベーター、冷暖房完備・風呂シャワー、照明セット、マイクセット、ビデオシステム、室内受付所
駐車場：最大50台駐車可能です。

尾久アレックス会館/案内図



- 交通 ●バス(都バス)をご利用の場合、JR西日暮里駅(北口) = {足立流通センター} 行き [尾久本町通り下車徒歩3分] JR田端下車の場合は、北千住行きにご乗車して尾久本町通りで下車して下さい。
- 都電荒川線ご利用の場合、東尾久三丁目下車徒歩5分です

尾久アレックス会館

〒116 東京都荒川区東尾久2丁目37番11号

〔24時間受付〕

TEL.03(3809)5447

FAX.03(3809)3497