

羅漢會館

RAKAN HALL



格調高い空間に、ひとときの安らぎを感じる

— 羅漢会館



1階 式場【清雲】椅子式30席

：ゆかな空間。故人の旅立ちの儀式を行う式場。



2階 式場【瑞光】椅子式300席

：葬にも充分対応できる式場。会葬者の人数に応じて席数を変えられます。



羅漢会館は、個人葬から社葬まで自在に対応する、
お別れにふさわしい斎場です。
宗教・宗旨・宗派を問わず、
どなたさまにもご利用いただけます。



3階 控室【和室】 10畳(2部屋)、8畳(1部屋)

くつろぎの和の空間。故人の思い出話にゆったりとおくつろぎください。
10畳の2部屋は、つないで広くご使用いただけます。



※祭壇は参考例です。

3階 控室【慈風】 椅子式80席

くつろぎの空間。広い着席スペースで、
会葬者の人数に応じて席数を変えられます。



1階【ロビー】

ゆとりの空間。受付・クローク・出棺前のご挨拶はこちらで。
天候の心配なくすべてのセレモニーが行えます。





あたたかい心、やさしい言葉で人に接する

天恩山五百羅漢寺

元禄8年(1695)江戸の本所に建立された山緒ある名刹です。昭和56年(1981)多くの苦難を乗り越えて、ここ目黒に現在の近代的なお堂が完成。「本所のらかん亭」から、名実ともに「目黒のらかん亭」として甦りました。羅漢さんが親しみをもって迎えてくれる五百羅漢寺へぜひお参りください。

TEL.03-3792-6751

二期会のこころづくし
らかん亭
らかん茶屋



五百羅漢寺参道脇にゆかしいたずまいの御膳所。通夜・初七日の御食事は当店にお気軽にご用命ください。

TEL.03-3792-7545



やすらぎを深める寺菜所

目黒靈廟

近代的な設備を誇り、管理がいきとどいた現代の墓所。良い供養ができ、都心の新しい菩提寺として発展しています。

TEL.03-3792-6751



JR山手線・目黒駅西口より徒歩約12分

東急目黒線・地下鉄南北線・不動前駅より徒歩約8分

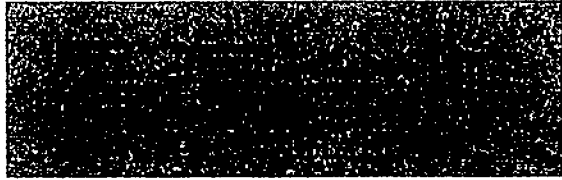
東急バス・渋谷/大井町線(渋41)不動尊参道前より徒歩約2分

天恩山五百羅漢寺

羅漢会館

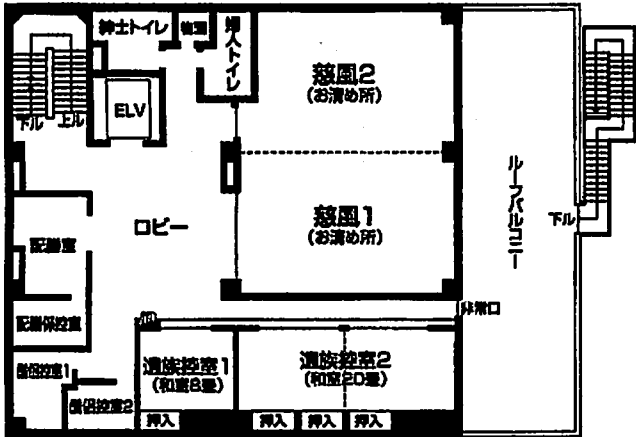
〒153-0064 東京都目黒区下目黒3丁目19番1号

TEL.03-3792-6758 FAX.03-3792-0658

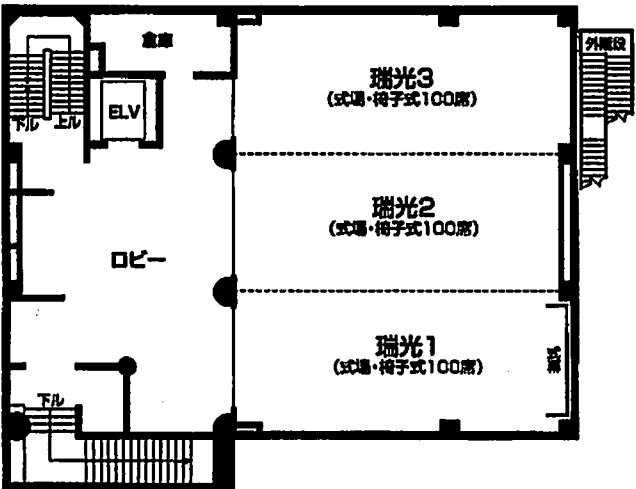


御案内

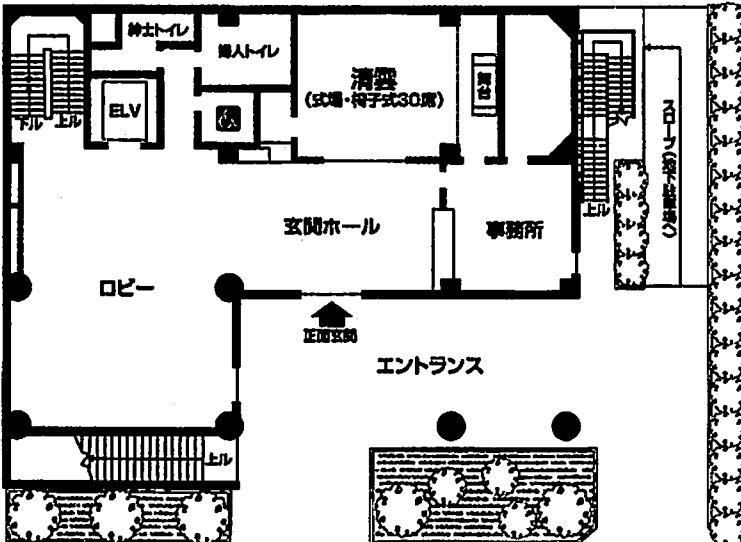
羅漢会館は、個人葬から社葬まで自在に対応する、お別れにふさわしい斎場です。
宗教・宗旨・宗派を問わず、どなたたさまでご利用いただけます。



3階ご案内図
3階は、通夜のお清め、親族控入室としてご利用頂けます。



2階ご案内図



1階ご案内図

所在地 東京都目黒区下目黒3丁目19番1号
電話 03-3792-6758
FAX 03-3792-0658
交通 JR山手線「目黒」駅西口歩12分
東急目黒線・営団南北線「不動前」駅歩6分
東急バス・渋谷-大井町線(渋41)
不動尊参道前より徒歩2分

- 1階 小ホール「清雲」 椅子席30席
- 2階 大ホール「瑞光」 椅子席300席
「瑞光」 1/3で100席
- 3階 中ホール「慈風」 椅子席100席
奥の間「一の間」 10畳
中の間「二の間」 10畳
手前の間「三の間」 8畳

駐車場 50台
50台を越える場合は契約駐車場手配可

宿泊 原則として不可
霊安室 冷蔵庫「7,000円/1泊」

関連施設 天恩山五百羅漢寺
目黒霊廟
らかん亭・らかん茶屋

使用料 (2日間使用) 終了時間 午後3時迄

タイプ	式場	使用料
A	清雲	200,000円
B	瑞光(1/3) + 慈風(1/2)	300,000円
C	瑞光(2/3) + 慈風	550,000円
D	瑞光 + 慈風	700,000円
E	瑞光 + 慈風 + 清雲	800,000円

