

照 隅 殿



宗教法人 玉泉寺



■ 照陽殿外観



■ 玄関ホール

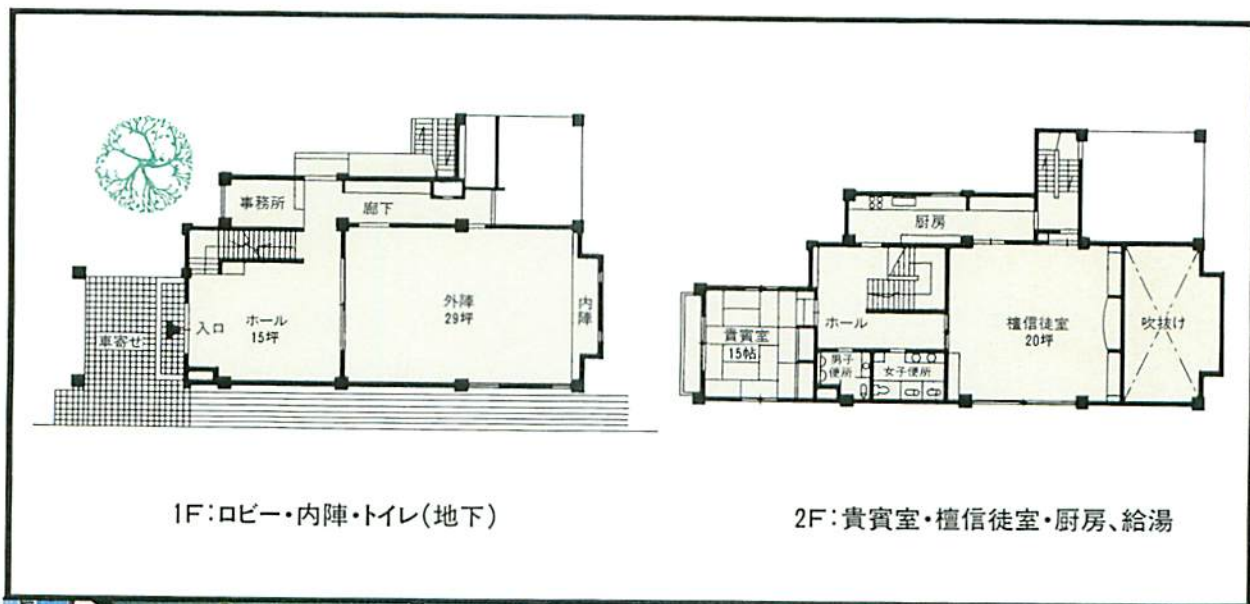
玉泉寺・照陽殿は、通夜・告別式等にご参列くださった方々のおもてなしにご利用いただける施設です。

小田急線「和泉多摩川」駅より徒歩2分ほどの至便な場所に所在しており、駐車場(約20台)も完備しております。

宗派等に関わらず、どなたでもご利用いただけます。



■ 外陣より内陣を見る



■正面入口



■2階厨房



■2階、貴賓室

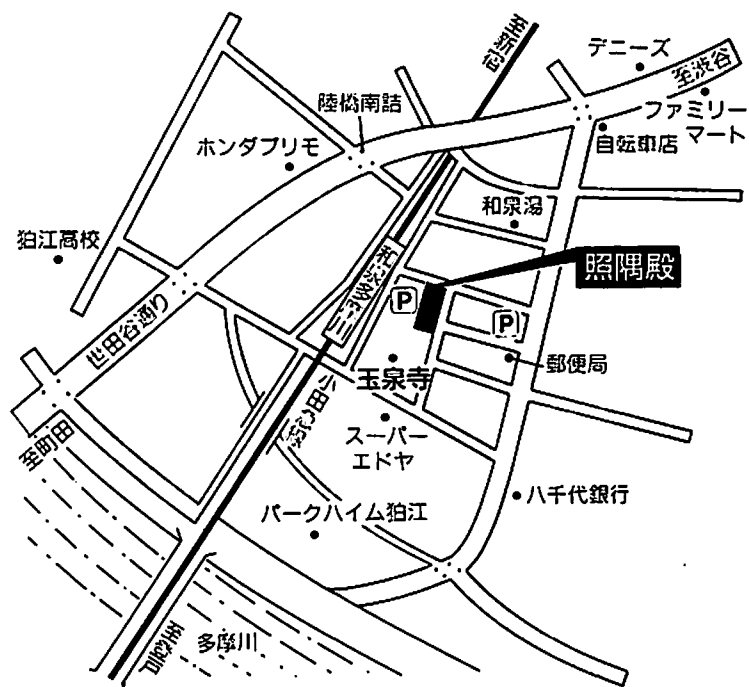


■本殿より車寄せ



■2階、檀信徒室

- 構造・規模／鉄筋コンクリート造、地上2階地下1階建
- 建築面積／272.6㎡(82.5坪)
- 延床面積／603.7㎡(182.6坪)



照隅殿

ご使用時のご連絡先は

〒201 東京都狛江市東和泉3-10-23

☎1Fロビー 03(5497)3580

2Fロビー 03(5497)3590

お申し込み・お問い合わせは

宗教法人 玉泉寺 〒201 東京都狛江市東和泉3-10-23 ☎03(3480)2330 📠03(3480)9485

照隅殿 交通のご案内

●新宿方面より

小田急線「新宿駅」より急行・準急にて「成城学園前駅」で各駅停車に乗り換え、3つ目の「和泉多摩川駅」下車。

●川崎・町田方面より

小田急線「登戸駅」より各駅停車にて、次の「和泉多摩川駅」下車。

●都心よりお車でお越しの時

世田谷通りを町田方面へ向かい、狛江三叉路を直進、小田急線陸橋の手前を左折、5つ目の横断歩道がある交差点を右折し、突き当たりとなります。

「照隅殿」使用について

照隅伝の使用に当たっては、次の事項を守っていただきます。

- イ. 備品・設備の使用にさいしては、粗暴な扱いを為さらないように心掛けてください。
- ロ. 後から使用する方のことを考慮して、きれいな状態を維持することにご協力願います。
- ハ. 厨房での煮炊きをご遠慮ください。湯茶の準備、及、吸い物の加熱に限らせていただきます。
- ニ. 初めての申込みは、玉泉寺へ。

照隅殿ご使用日寺のご連絡各先は、階下・階上のピンク電話をご利用ください。

階下 (03) 5 4 9 7 — 3 5 8 0
階上 (03) 5 4 9 7 — 3 5 9 0

ホ. 宿泊は原則としてお断わりいたします。

ヘ. 貴賓室（施主の大切な来賓、寺院控室用）この部屋では湯茶の接待以外はお断わりします。

備品類

厨房・収納庫にある物を使用後は、汚れを落して元の位置に整理整頓して納めてください。

破損した場合には、必ず管理者にお申し出ください。

※厨房には、コップ・小皿・中皿・湯呑・薬缶・急須・ポット等は相当数を用意してあります。

※醤油・ソース・緑茶等は各自ご準備願います。

食事等の持込み

後始末のよい箱詰料理等をお願いいたします。後始末は管理者の指示に従い整理してください。

駐車場

小田急線路に面した駐車場（約10台）反対側のバス通り郵便局の隣に、玉泉寺檀信徒専用駐車場（約10台）があります。

成るべく電車、タクシーのご利用を関係者にご連絡願います。

ご利用料金について

1・2階使用時の標準料金 —— ￥. 250.000 通夜、告別式、繰上初七日

その他詳しいことは玉泉寺へお訪ねてください。