

一休庵 久保山式場

一休庵 久保山式場の特徴

- ◆会葬者の人数によって、式場の広さを選ぶことが出来ます。
(間仕切り可動)
- ◆火葬場隣接の為、式場へ入場してから火葬後の法要食事終了迄、車での移動が無く、時間と費用の節約になります。
- ◆駐車場は、一式場約15台、全館約30台、更に、隣接火葬場の駐車場が、通夜のみ有料にて利用出来ます。(予約制、約25~100台)
- ◆一つの建物で、第一式場B1階、第二式場B2階、と分かれて、入口、階段、各部屋は専用で広さは同じです。
(タイプは、各式場A~C選べます。Dは、全館貸切)
(大型エレベーター、26人共用)
(使用料は、通夜、葬儀、火葬後の法要、食事終了迄)
- ◆家族葬儀~大規模葬儀まで、対応出来ます。(消費税別)

定 価 本体価格

Aタイプ	¥157,500	15万円	家族葬
Bタイプ	¥210,000	20万円	小規模葬
Cタイプ	¥262,500	25万円	標準規模(1フロアー)
Dタイプ	¥525,000	50万円	大規模(全館貸切)

お 願 い

式場のタイプは、葬儀全体が、滞り無く進行出来ますように、余裕のある広さと、駐車場の予約をお願いします。

(当式場には祭壇の設備はございません)

利用時間

利用申込 電話にて24時間受付

祭壇の設営 当日お問い合わせ下さい。

閉場時間 通夜日22:00~葬儀日7:30迄(施錠消灯、出入不可)

ご遺族の利用 通夜日(18:00開式の葬家は16:00以降)
(19:00開式の葬家は17:00以降)

飲 食 通夜日(18:00開式の葬家は21:00迄)
(19:00開式の葬家は21:15迄)
(式の準備及び清掃の為)

葬儀日(火葬後、法要、食事終了迄)

駐車場予約 予約先:交通安全協会

平日TEL.045-671-9707休日TEL.045-263-3833
(1フロアー約24台2万円から、3フロアーまで貸切出来ます。)

仮眠室利用 親族控室12畳(4~5名、ご遺体に付き添ってお泊まりです。)

霊安室利用 ご遺体安置出来ます。(付き添い、出棺儀式はご遠慮下さい。)

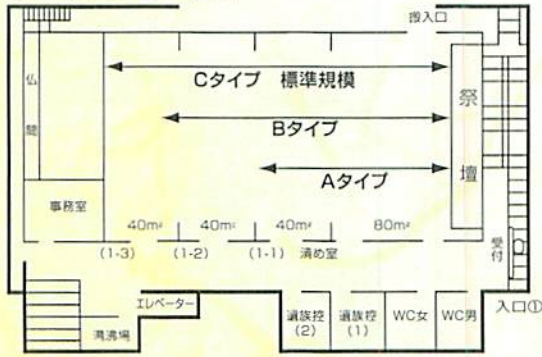
※これ以外の使用方法、使用料につきましてはお尋ね下さい。



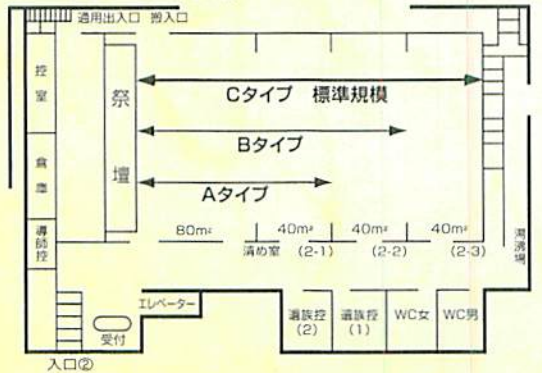
交通案内

- ◆ JR横須賀線保土ヶ谷駅下車 (東口)
 - バス / 歩道橋渡り市営バス32番 関内駅北口行 県庁前行 久保山霊堂前下車後方向徒歩3分
 - タクシー / 久保山火葬場隣 (大凡基本料金)
- ◆ 京浜急行黄金町駅下車
 - バス / 正面バス停 市営バス32番保土ヶ谷車庫行 久保山霊堂前下車進行方向徒歩3分
 - タクシー / 久保山火葬場隣 (大凡基本料金)
- ◆ JR横浜駅下車
 - タクシー / 久保山火葬場隣 (1,500~2,000円)
- ◆ JR新横浜駅下車
 - タクシー / 久保山火葬場隣 (3,000~4,000円)
- ◆ 首都高速横浜3号線永田インター
 - 出口の信号右折 最初の信号右折 道なり大凡1,500m左側
- ◆ 東名高速道路横浜町田インター
 - 左折保土ヶ谷バイパス横浜方面 狩場出口左折横浜方面 保土ヶ谷橋信号右折鎌倉方面 最初の信号左折 道なり大凡1,500m左側

第一式場 (B1)



第二式場 (B2)



一休庵 久保山式場



ご注意事項

宗旨、宗派に関係なくご利用出来ます。但し、他の利用者、近隣住民に迷惑をかける宗旨及び団体、更に、深夜に非常識な行動を行う方々にはご利用を遠慮頂きます。

出棺／霊柩車は、一階(屋上)エレベーターホール出入口にて。挨拶は式場内にてお願いします。

事故／貴重品、自動車、その他、盗難、紛失、事故等々責任を一切負いかねます。自己管理、十分注意して下さい。

破損／建物物品の破損等は、場合により負担していただく場合があります。

テント／テントの設営はご遠慮願います。

一休庵 久保山式場

〒220-0063 横浜市西区元久保町3-13

TEL.045-231-1919

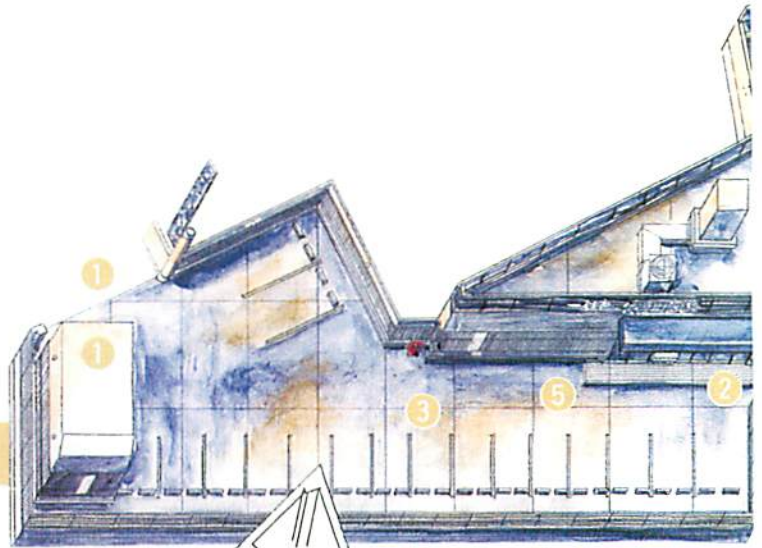
FAX.045-231-7619



B2F受付

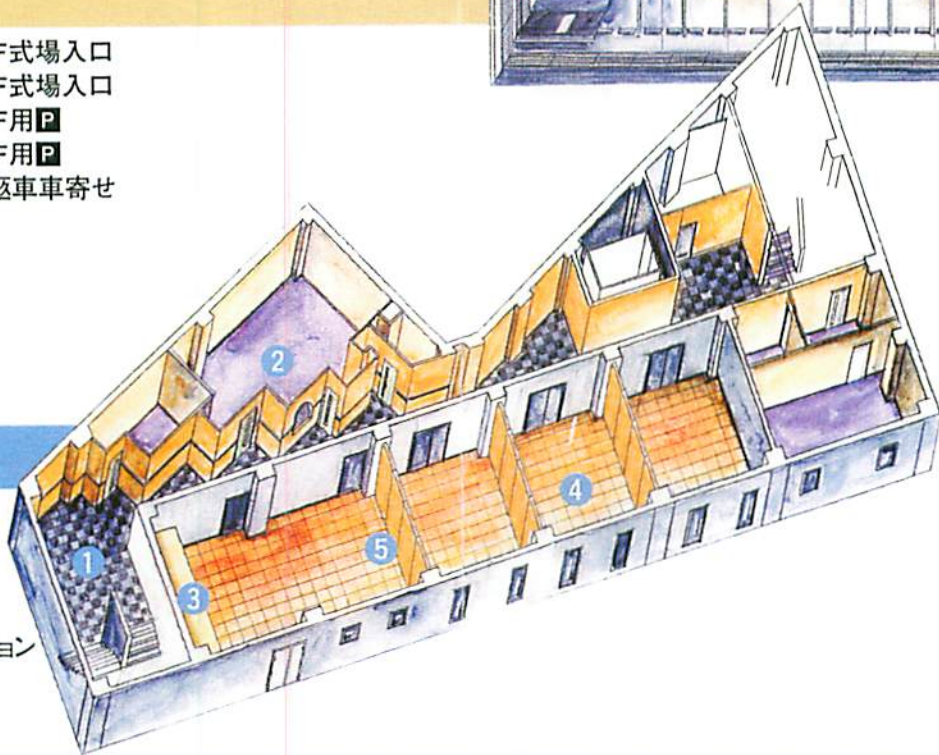
1F

- ① B1F式場入口
- ② B2F式場入口
- ③ B1F用P
- ④ B2F用P
- ⑤ 霊柩車寄せ



B1F

- ① 受付
- ② 控室
- ③ 式場
- ④ 接待ホール
- ⑤ 可動式パーテーション

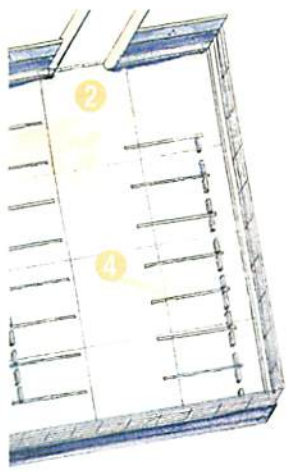


B2F

- ① 受付
- ② 控室
- ③ 式場
- ④ 接待ホール
- ⑤ 可動式パーテーション
- ⑥ 火葬場連絡口(徒歩)

大規模例





小規模例



■ 交通案内

◆ JR横須賀線保土ヶ谷駅下車（東口）

バス / 歩道橋渡り市営バス32番
 関内駅北口行 県庁前行
 久保山霊堂前下車、後方向徒歩3分
 タクシー / 久保山火葬場隣（大凡基本料金）

◆ 京浜急行黄金町駅下車

バス / 正面バス停 市営バス32番保土ヶ谷車庫行
 久保山霊堂前下車、進行方向徒歩3分
 タクシー / 久保山火葬場隣（大凡基本料金）

◆ JR横浜駅下車

タクシー / 久保山火葬場隣（1,500~2,000円）

◆ JR新横浜駅下車

タクシー / 久保山火葬場隣（3,000~4,000円）

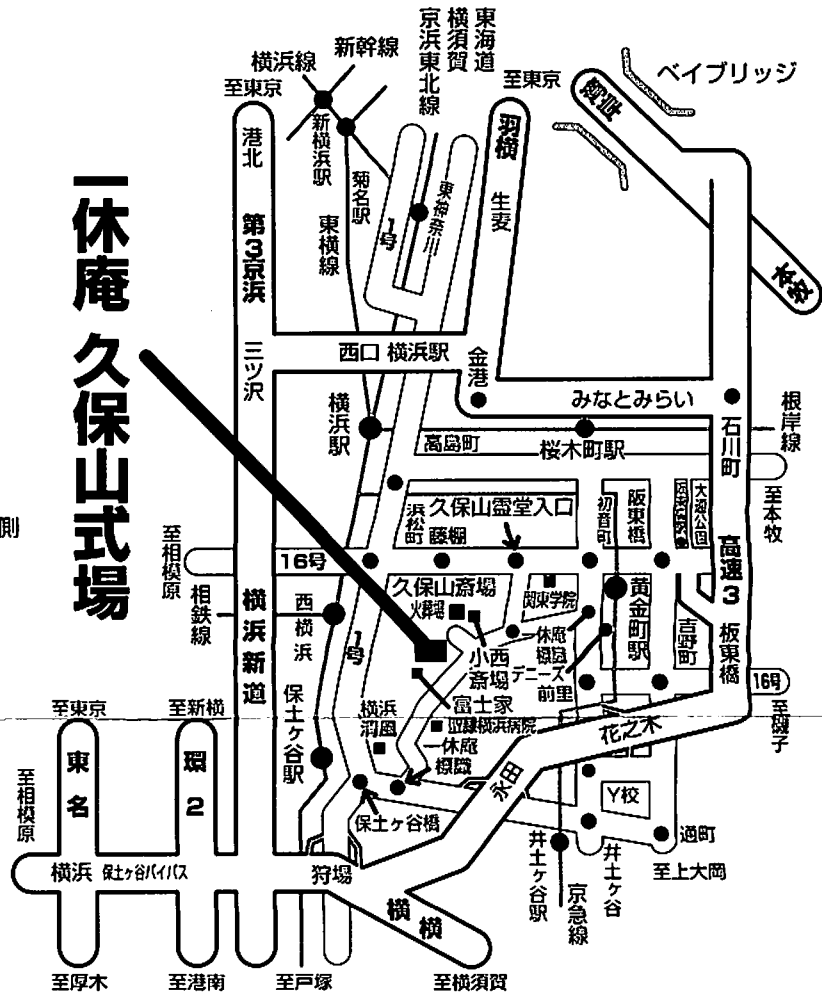
◆ 首都高速横浜3号線永田インター

出口の信号右折 最初の信号右折 道なり大凡1,500m左側

◆ 東名高速道路横浜町田インター

左折保土ヶ谷バイパス横浜方面 狩場出口左折横浜方面
 保土ヶ谷橋信号右折鎌倉方面
 最初の信号左折 道なり大凡1,500m左側

※ 火葬場の駐車場は、通夜のみ利用可（有料）



一休庵 久保山式場

一休庵 久保山式場 ※市営久保山斎場（火葬場）隣

〒220-0063 横浜市西区元久保町3-13

TEL.045-231-1919 FAX.045-231-7619

