

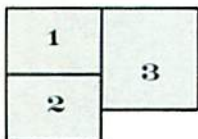
西寺尾斎場 ご案内





格調高い近代的な外観、荘厳な雰囲気醸し出す斎場、
落ち着いた中に明るさのある和室。
厳粛な儀式で故人を偲び、会葬者の心を安らげる空間
西寺尾斎場。





- ① 荘厳な雰囲気醸し出す「雪」の斎場。たっぷりした天井高をはじめ、広さは十分
- ② 必要な設備を機能的に配置し、落ち着いた雰囲気をもつ和室
- ③ 近代的なデザインと格調高い風格をもつエントランスホール

第一斎場「雪」

■ 斎場(1階)関係

斎場 ● 278.0㎡(84.1坪)

席数 200席
放送設備

エントランスホール

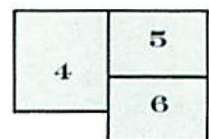
● 受付カウンター
標識灯、放送設備

控え室 ● 雪-1 応接室
雪-2 会議室

■ 和室(2階)関係

和室 ● 218.0㎡(65.9坪90畳)

この他、ロビー、控えの間、配膳室があります。
詳しい設備内容は「ご利用案内」に記載。



- ④ 「月」「花」の共用エントランスホール
- ⑤ 落ち着いた明りさを演出してゆとりのある斎場(「月」「花」)
- ⑥ 控えの間も設けられ静かに故人を偲ぶにふさわしい和室



第二齋場「月」 第三齋場「花」

■齋場(1階)関係

齋場●56.7㎡(17.2坪)

席数50席

放送設備

共用エントランスホール

●受けカウンター、標識灯

■和室(2階)関係

和室●43.4㎡(14.3坪27畳)

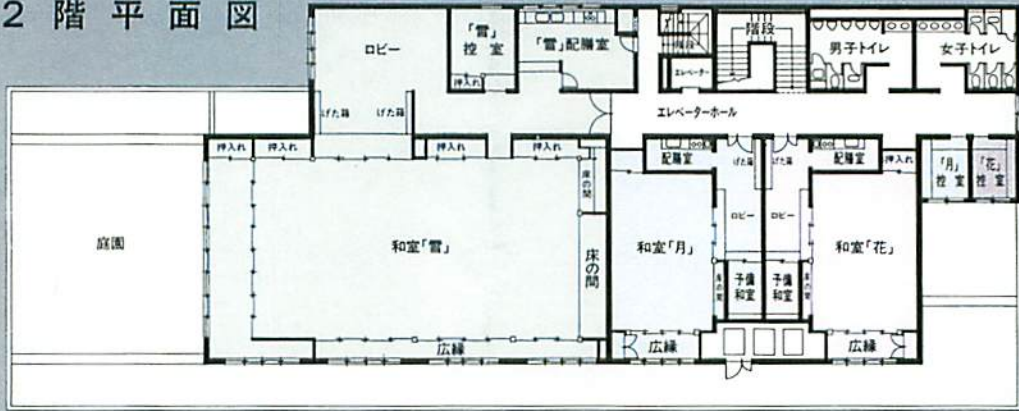
この他、ロビー、予備和室、配膳室があります。

詳しい設備内容は「ご利用案内」に記載。

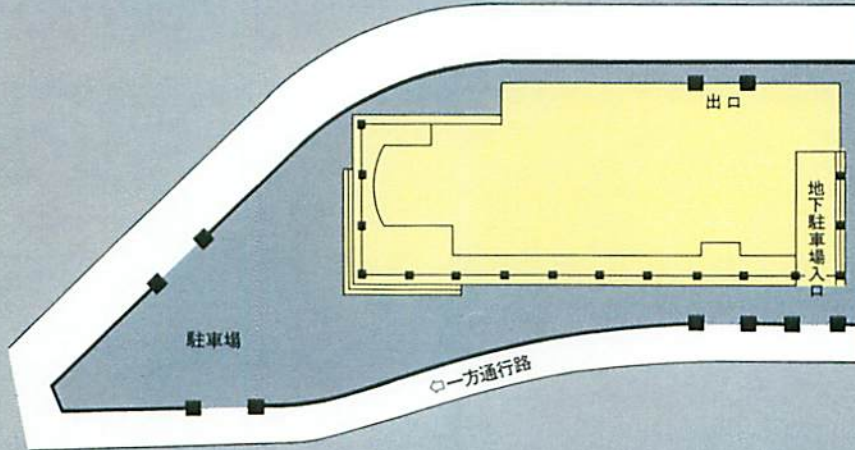
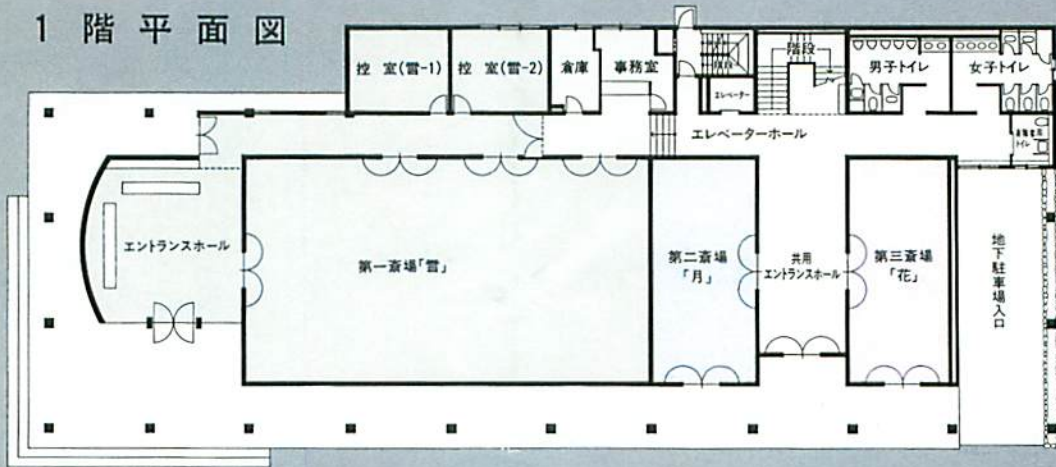


西寺尾斎場 施設案内

2階平面図



1階平面図

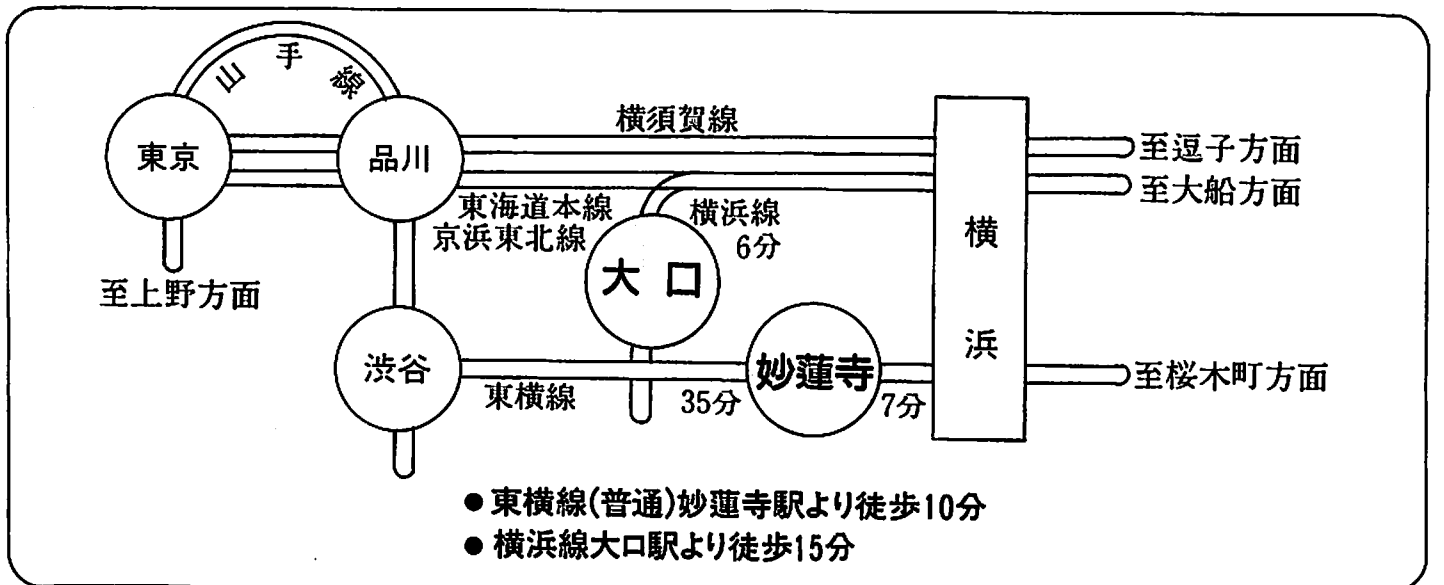
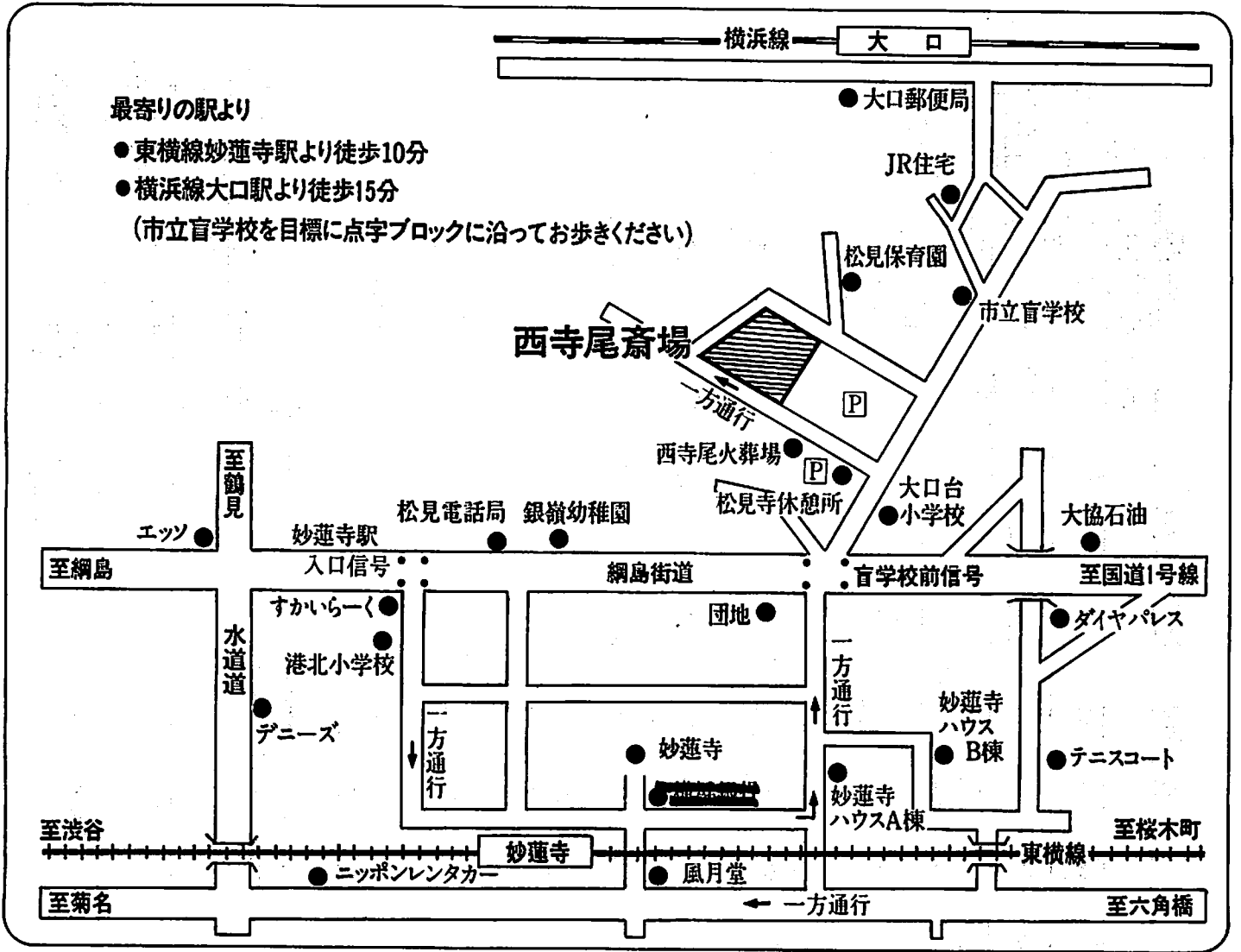


〒221 神奈川県横浜市神奈川区松見町2丁目16番地 電話045(434)5033

■設計監理 白倉健之建築事務所 ■施工 清水建設株式会社

西寺尾斎場・付近明細図

〒221 神奈川県横浜市神奈川区松見町2丁目16番地
電話045-434-5033



西寺尾斎場施設ご案内

1. 休 場 日 1月1日～1月3日

2. ご利用目的 宗教・宗派に関係なくご利用できます。

3. ご利用時間 斎場 — 祭壇設営時から、翌日の告別式終了までとさせていただきます。
尚、出棺時間につきましては、午後1時までとさせていただきます。

和室 — 通夜当日午後4時から、翌日の午後4時（初七日終了）までとさせていただきます。

※ 午後10時に閉場させていただきますので、以後は原則として出入りは出来ません。閉場後は火気使用禁止とさせていただきます。

4. 予約受付 24時間受付しております。尚、使用上の詳細につきましては葬祭業者へご相談下さい。

5. ご使用案内

斎場
関
係

花輪 — 花輪の飾付けは出来ません。生花のご利用をお願い致します。（但し室内用花輪は可）

消灯 — 午後10時で大扉の施錠及び斎場の消灯を致します。その際、防災上の為ロウソク、線香の火を消しますので、消灯後は2階和室にて休憩及び仮眠となることをご了承ください。

和
室
関
係

宿泊 — 10名程度可能です。布団は1組¥3,600-でお貸し致します。

電話 — 外線からの電話取り継ぎは、事務所で受け、伝言によるお取り継ぎとなります。
又、電話のお取り継ぎは緊急時を除き、午後11時までとさせていただきます。

6. 貴重品他について

貴重品 — 紛失など一切の事故責任は負いかねますので、各自で責任を持って保管してください。

持ち込み — 通夜振舞い、精進落としの料理は、**斎場指定料理業者**があります。葬祭業者とご相談してください。

飲物は斎場で用意致しておりますので御利用下さい。それ以外の飲食の持ち込みは禁止致します。尚、当斎場には売店等はありません。

喫煙 — 指定の場所以外での喫煙はご遠慮ください。

破損等 — 建物、器物の破損、火の元の不始末による火災等は、場合により利用者負担をしていただくことがありますので、十分ご注意くださいようお願い申し上げます。

駐車場 — 当斎場は**住宅街に隣接し、また駐車スペースに限りがあるため**、ご配慮お願い致します。
※ 事故等の一切の責任は負いかねますので御了承ください。

7. 仮通夜について

空き斎場がある場合、仮通夜等をお受けすることができます。但し、下記の条件を満たした場合のみとさせていただきます。

・友引前でないこと

・納棺

・仮通夜として使用后、翌日当斎場を利用すること。

料金 空き斎場使用料 10万円

22時には施錠いたしますので一日中付き添うことはできません。

但し、付き添い・仮眠（約10名位）したい場合は、和室4万円、布団一組3,600円でお貸しします。

時間 17時以降、翌日祭壇設営時まで。

8. 法事・初七日のみ使用について

空き和室があれば、法事・初七日のみでもお貸しいたします。

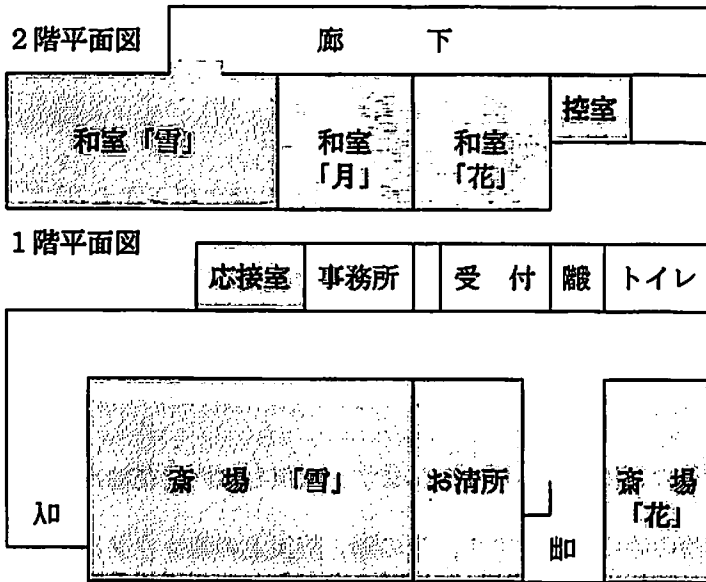
料金 和室「月」または「花」 5万円

和室「雪」 10万円

時間 3時間

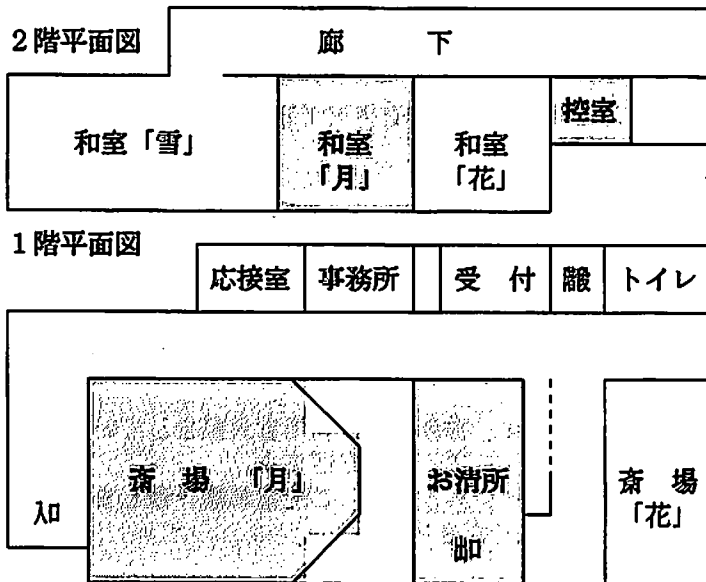
西寺尾斎場 基本料金表 (すべて消費税別の料金です)

第一斎場「雪」 45万円 (大規模葬儀用)



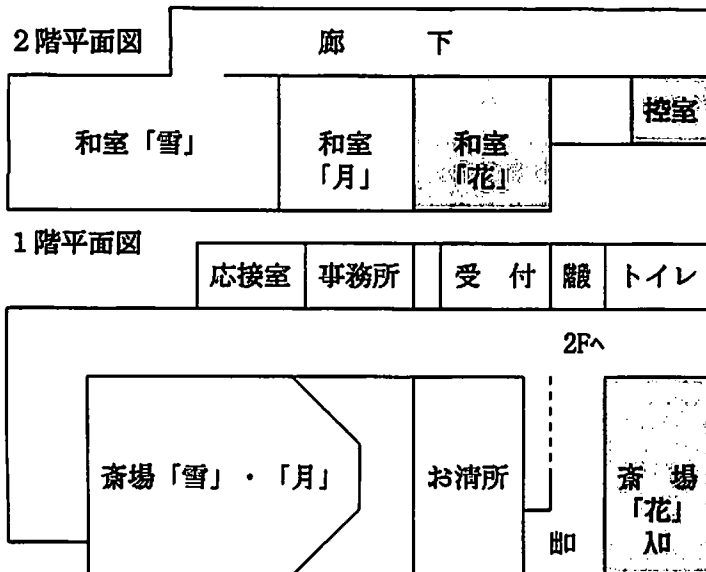
- ☆ 利用斎場「雪」・・・278㎡ (約200席)
舞台 幅800cm 奥行400cm 高さ50cm
- ☆ 利用和室「雪」・・・90畳 (約120席)
又は
「月」・「花」のどちらかお選び下さい。
- ☆ お清め所
- ☆ 僧侶控室・・・6畳
- ☆ 斎場「花」・・・ロビー又はお清め所として
- ☆ 応接室・・・ソファー テレビ 有り
- ☆ 駐車場 約70台位可
- ※ 他の葬儀の利用はありません。(一日一件貸し)

第二斎場「月」 30万円 (中規模葬儀用)



- ☆ 利用斎場「月」・・・208㎡ (約120席)
舞台 幅540cm 奥行360cm 高さ40cm
- ☆ 利用和室「月」・・・27畳 (約45席)
- ☆ お清め所・・・約50名 テーブル有り
- ☆ 僧侶控室・・・3畳
- ☆ 駐車場 約50台位可
- ※ 斎場「雪」をパーティションで仕切って
斎場「月」として利用します。

第三斎場「花」 19万円 (小規模葬儀用)



- ☆ 利用斎場「花」・・・56.7㎡ (約50席)
舞台 幅510cm 奥行248cm 高さ50cm
- ☆ 利用和室「花」・・・27畳 (約45席)
- ☆ 僧侶控室・・・3畳
- ☆ 駐車場 約15台位可
- ※ お清め所が空いていればプラス5万円
でお貸しいたします。